

## РЕКОМЕНДУЕМОЕ ПРОГРАММИРОВАНИЕ:

- Исключить указатели поворотов при постановке/снятии с охраны.

## СОЕДИНЕНИЯ:

Под приборной панелью слева от рулевой колонки на многофункциональном центральном блоке **BSI**, бти контактный разъем **NOIR EA**.

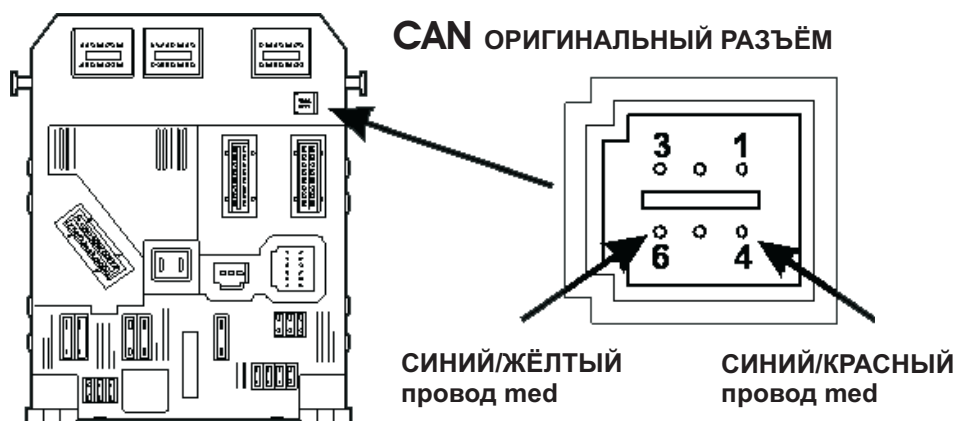
**ПРЕДУПРЕЖДЕНИЕ:** если некоторые провода уже подсоединены к штатному соединителю, подсоединяйте провода параллельно к ним.

## ВНИМАНИЕ!!!

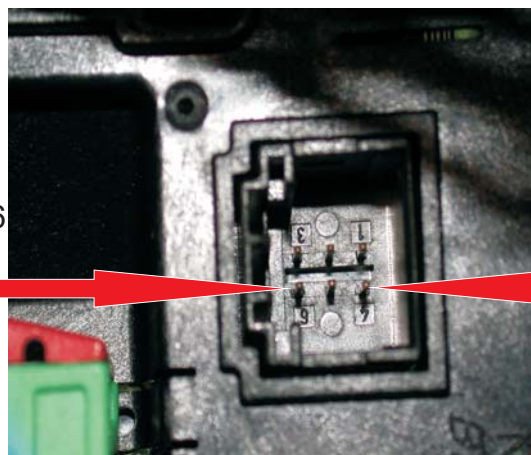
- Используйте только блоки версии с индексом /F (med 3200/F, med 5000/F, med AS3/F.)

## СОЕДИНЕНИЕ MED 3200/F, 5000/F, AS3/F.:

- **СИНИЙ/ЖЕЛТЫЙ** провод med: с проводом, контакт № 6 (CAN LOW).
- **СИНИЙ/КРАСНЫЙ** провод med: с проводом, контакт № 4 (CAN HIGT).



контакт № 6  
(CAN LOW)



контакт № 4  
(CAN HIGT)

**ВНИМАНИЕ:** вся выше указанная информация является справочной и должна быть проверена, т.к. производитель автомобилей может внести изменения в первоначальную систему.

## РЕКОМЕНДУЕМОЕ ПРОГРАММИРОВАНИЕ:

- Исключить указатели поворотов при постановке/снятии с охраны.

### СОЕДИНЕНИЯ MED 3200/F, 5000/F, AS3/F.:

Белый разъем с 40-контактным черным ползунком. EH1

**СИНИЙ/КРАСНЫЙ med:** подсоединить провод к контакту № 40 (CAN H)

**СИНИЙ/ЖЕЛТЫЙ med:** подсоединить провод к контакту № 38 (CAN L)

**ЖЕЛТЫЙ/КРАСНЫЙ med:** подсоединить провод к контакту № 4.

**ЧЕРНЫЙ разъем с 10 контактами. PB**

**СИНИЙ med:** подсоединить провод к контакту № 3

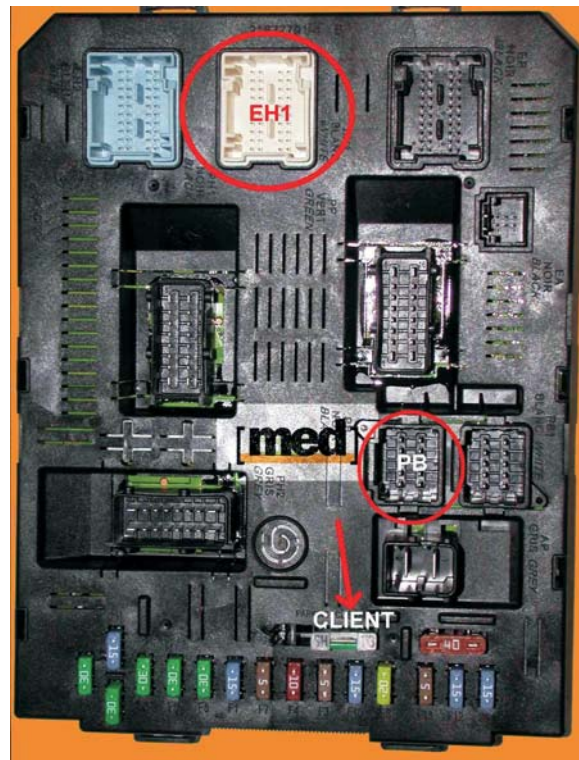
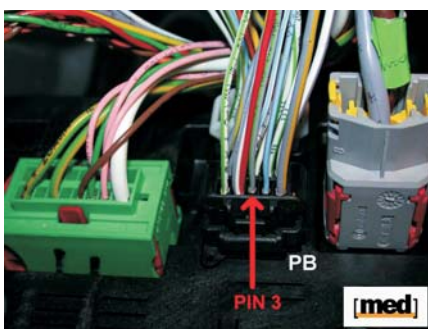
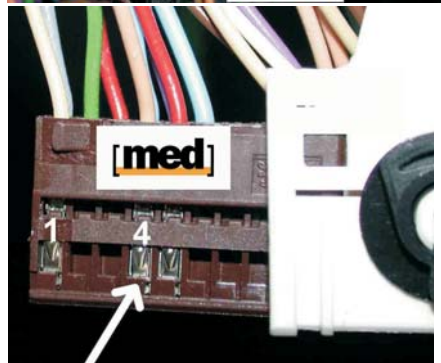
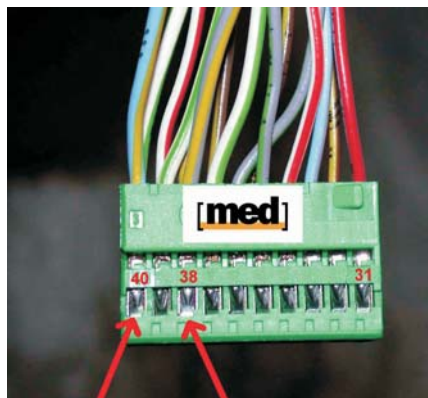
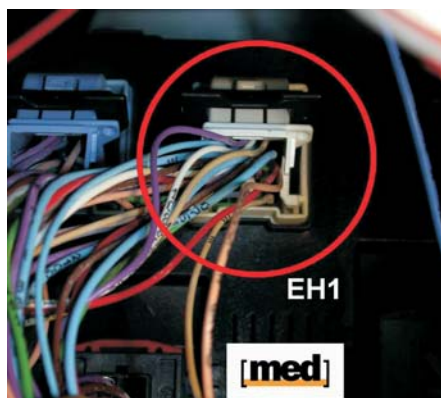
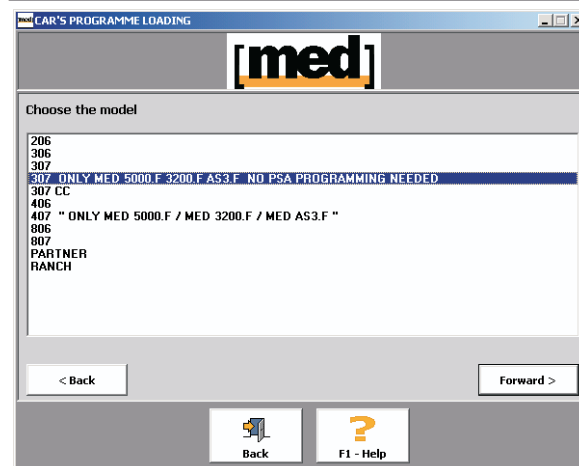
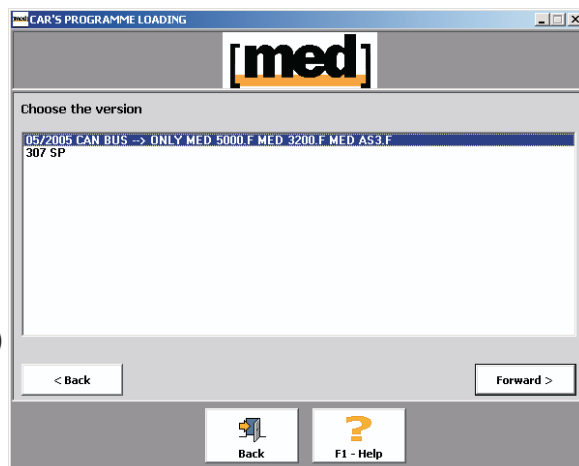
## ВНИМАНИЕ!!!

- Используйте только блоки версии с индексом /F (med 3200/F, med 5000/F, med AS3/F.).

## ВНИМАНИЕ:

- Двери, капот контролируются системой CAN (линия последовательной передачи данных).

- При наличии штатных радиолокационных датчиков их следует отсоединить.



**ВНИМАНИЕ:** вся выше указанная информация является справочной и должна быть проверена, т.к. производитель автомобилей может внести изменения в первоначальную систему.



## РЕКОМЕНДУЕМОЕ ПРОГРАММИРОВАНИЕ:

- Исключить указатели поворотов при постановке/снятии с охраны.

### СОЕДИНЕНИЯ MED 3200/F, 5000/F, AS3/F.:

Белый разъем с 40-контактным черным ползунком. EH1

ЖЕЛТЫЙ/КРАСНЫЙ med: подсоединить провод к контакту № 4.

ЧЕРНЫЙ разъем с 10 контактами. PB

СИНИЙ/КРАСНЫЙ med: подсоединить провод к контакту № 8 (CAN H)

СИНИЙ/ЖЕЛТЫЙ med: подсоединить провод к контакту № 10 (CAN L)

СИНИЙ med: подсоединить провод к контакту № 3

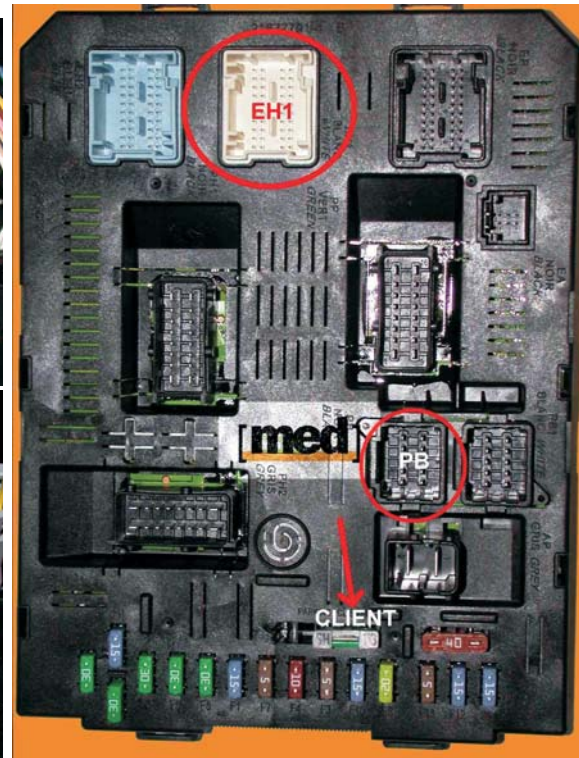
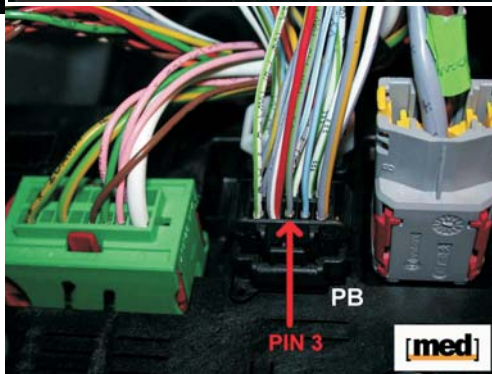
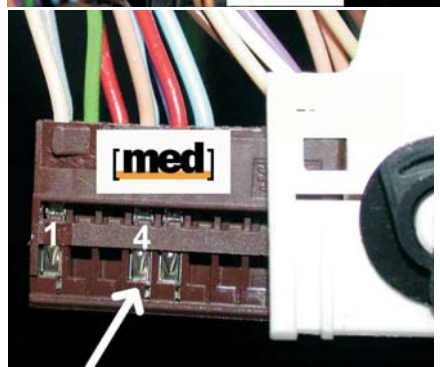
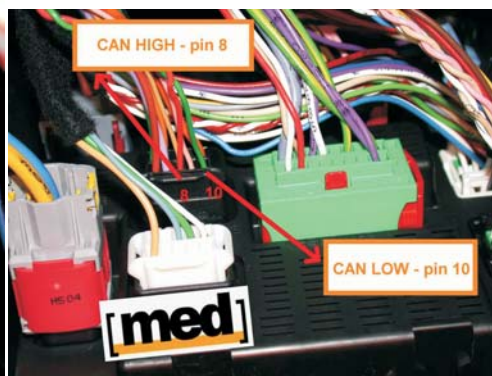
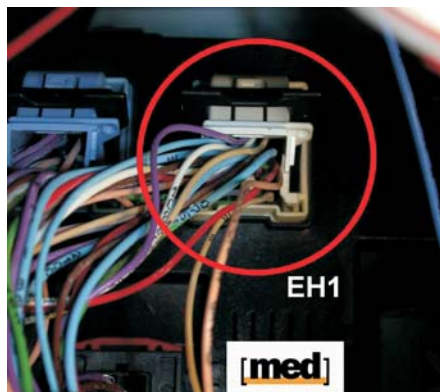
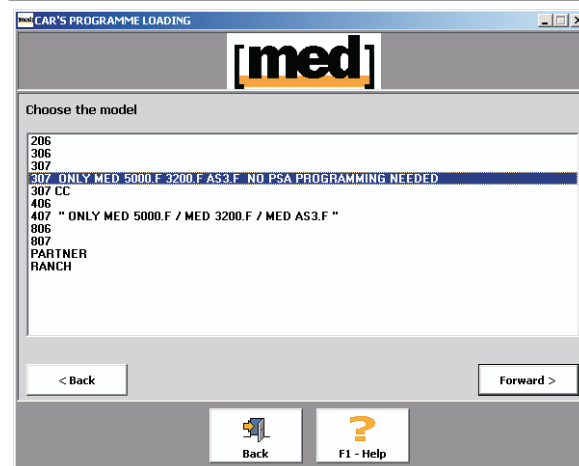
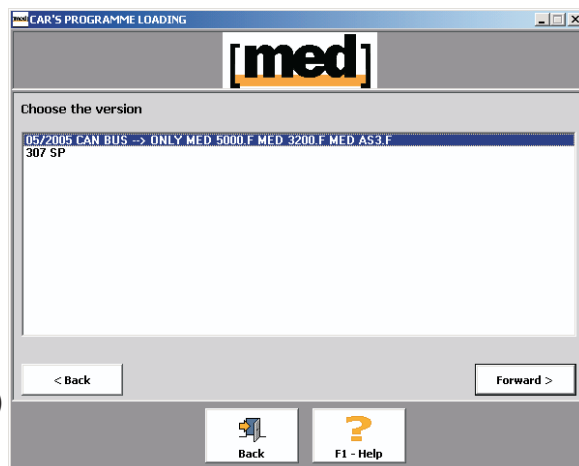
## ВНИМАНИЕ!!!

- Используйте только блоки версии с индексом /F (med 3200/F, med 5000/F, med AS3/F.).

## ВНИМАНИЕ:

- Двери, капот контролируются системой CAN (линия последовательной передачи данных).

- При наличии штатных радиолокационных датчиков их следует отсоединить.



**ВНИМАНИЕ:** вся выше указанная информация является справочной и должна быть проверена, т.к. производитель автомобилей может внести изменения в первоначальную систему.