



ТЕХНИЧЕСКАЯ КАРТА ПОДКЛЮЧЕНИЯ VOLVO модель XC 70 CAN с 2008

ДЛЯ MED 3200 - MED 5000 - MED 7000 - MED AS3

ПРОГРАММИРОВАНИЕ:

- Исключить указатели поворотов при постановке/снятии с охраны.
- Постановка на охрану после закрытия дверей (отложенная постановка).

ПОДКЛЮЧЕНИЕ:

CAN BUS:

ЗЕЛЕНый 28-ми контактный разъем.

СИНИЙ/КРАСНЫЙ провод med соединить с **СЕРЫМ/ОРАНЖЕВЫМ** проводом, контакт №19 - CAN H.

СИНИЙ/ЖЕЛТЫЙ провод med соединить с **ФИОЛЕТОВЫМ/ОРАНЖЕВЫМ** проводом, контакт №20 - CAN L.



УКАЗАТЕЛИ ПОВОРОТОВ:

Управление по одному проводу:

Для **MED 6000/7000/MED 2200/3200** с серийным номером старше **1921000000**.

СИНИЙ 76-ти контактный разъем, отрицательное импульсное управление.

ЗЕЛЕНый/ЧЕРНЫЙ провод med соединить с **СЕРЫМ/КРАСНЫМ** проводом, контакт №8.

Силовое управление:

ЧЕРНЫЙ разъем.

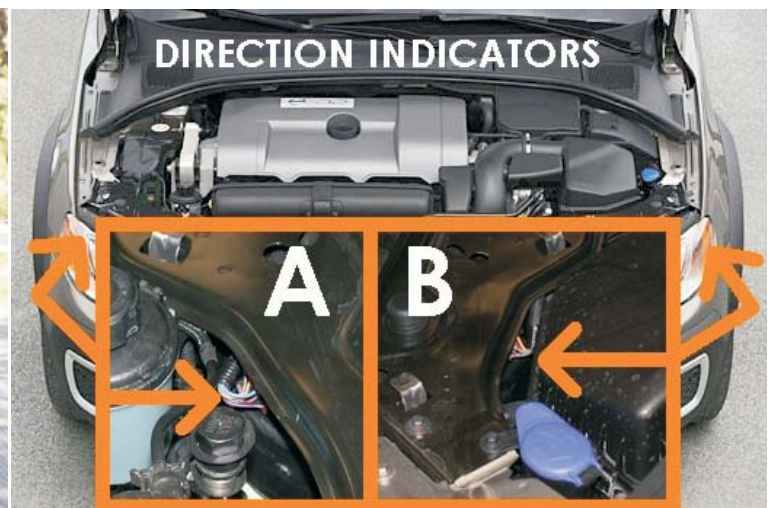
A - СЕРЫЙ/ФИОЛЕТОВЫЙ провод.

B - СИНИЙ/ЗЕЛЕНый провод.

СЕРЫЙ разъем.

C - СЕРЫЙ/ОРАНЖЕВЫЙ провод.

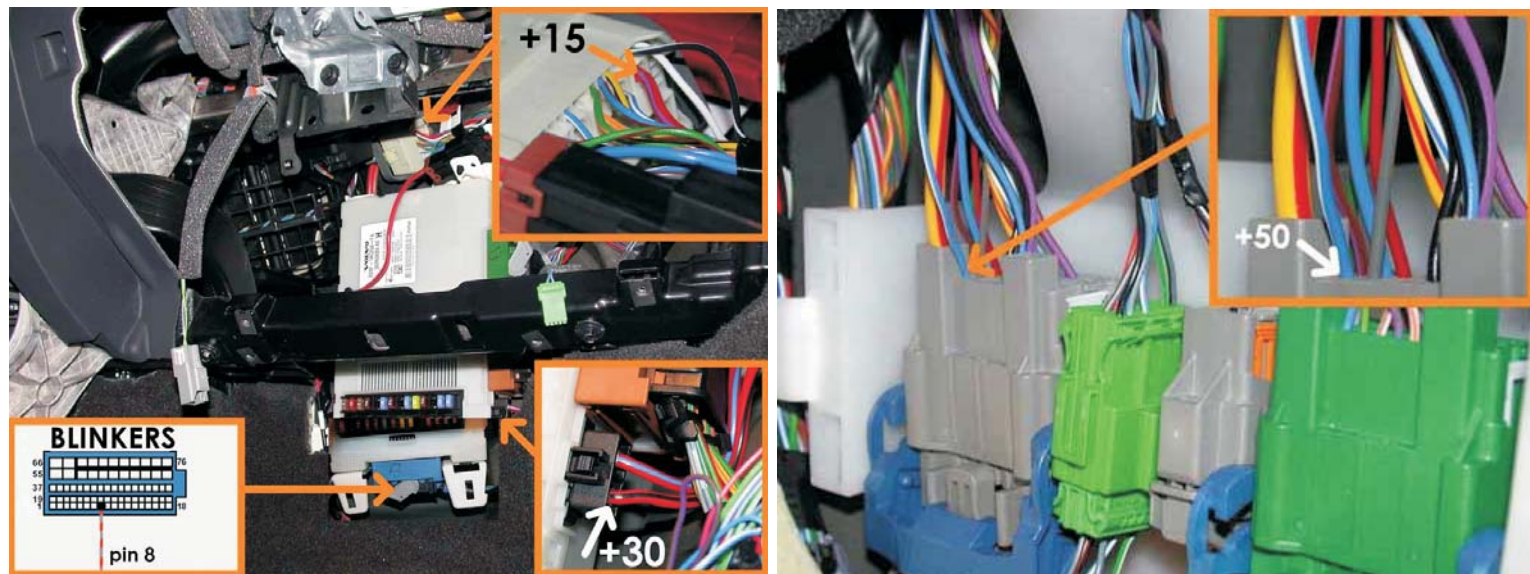
D - КОРИЧНЕВЫЙ/СЕРЫЙ провод.



+30: ЧЕРНЫЙ 2-х контактный разъем в блоке предохранителей, **КРАСНЫЙ/ЧЕРНЫЙ** провод, контакт №1.

+15: БЕЛЫЙ 44-х контактный разъем, **КРАСНЫЙ/ФИОЛЕТОВЫЙ** провод, контакт №15.

+50: СЕРЫЙ 26-ти контактный разъем, **СИНИЙ/БЕЛЫЙ** провод, контакт №2.



ДЛЯ MED 2200 - MED 4000 - MED 6000 - MED LOCKER

УПРАВЛЕНИЕ ЦЕНТРАЛЬНЫМ ЗАМКОМ:

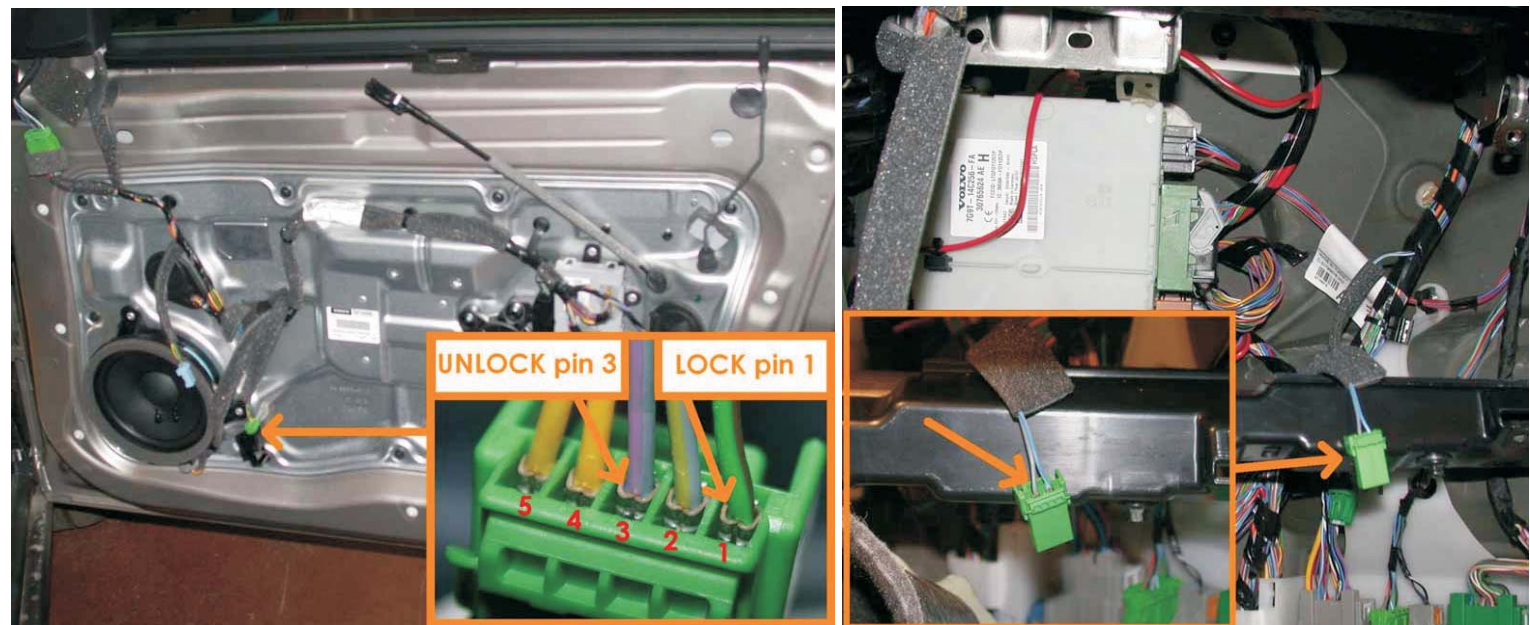
ЗЕЛЕНЫЙ 5-ти контактный разъем.

ФИОЛЕТОВЫЙ/СЕРЫЙ провод, контакт №3, отрицательное управление при открытии.

СЕРЫЙ/КОРИЧНЕВЫЙ провод, контакт №1, отрицательное управление при закрытии.

КНОПКИ ДВЕРЕЙ:

ЗЕЛЕНЫЙ 2-х контактный разъем. **СЕРЫЙ/ЧЕРНЫЙ** провод.



ПРИМЕЧАНИЕ:

- Кнопки дверей и багажника распознаются шиной **CAN**.

- Кнопку капота необходимо проверить.

- При наличии штатных ультразвуковых датчиков их следует отключить.

ВНИМАНИЕ: вся вышеуказанная информация является справочной и должна быть проверена, т.к. производитель автомобилей может внести изменения в первоначальную схему.