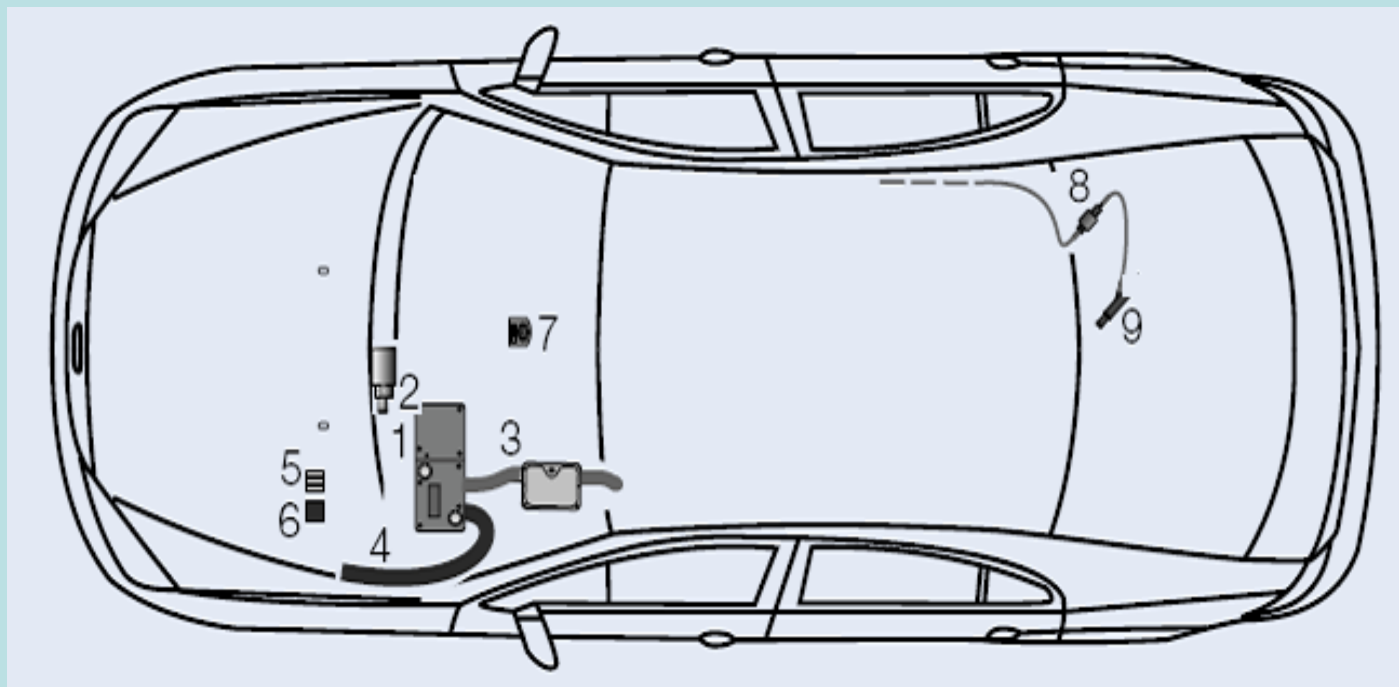


**Рекомендация по установке отопителя
HYDRONIC D 5 W S на автомобиль
Ford Mondeo дизель- бензин**

Генеральное представительство
Eberspraecher в России
ЗАО «ОТЕМ»
Телефон
(495) 645-59-79
Факс
(495) 647-13-24
www.otem.ru



1. Отопитель
2. Водяной насос
3. Глушитель
4. Забор воздуха
5. Предохранители
6. Реле
7. Мини-таймер
8. Дозировочный насос
9. Топливо заборник

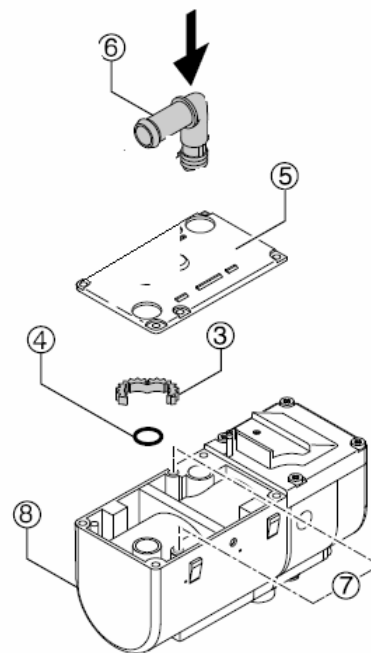
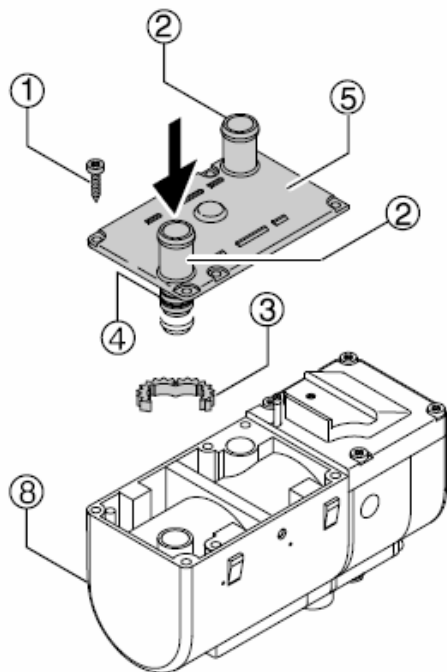
Перечень комплекта отопителя для установки

1. HYDRONIC D5WS -12v № 25 2386 05 00 00 с универсальным монтажным комплектом или HYDRONIC B5WS -12v № 20 1862 05 00 00 с универсальным монтажным комплектом
2. Мини таймер № 22 1000 32 35 00

Рекомендуются следующие требования монтажа

- Данные требования к монтажу отопителя действительны для автомобиля Ford Mondeo
В зависимости от исполнения автомобиля могут выявиться отклонения от данных рекомендаций к установке.
- Работнику необходимо проверить комплектацию узлов автомобиля перед установкой и при необходимости учесть отклонения по отношению к данным рекомендациям монтажа.
- В дополнение к данным рекомендациям монтажа следует соблюдать инструкцию по монтажу отопителя № 20 1862 90 99 15 RU от 07.2006г.

Замена патрубков



- ① Крепежные болты
- ② Прямой патрубок
- ③ Зубчатое кольцо
- ④ Уплотнительное кольцо

- ⑤ Крышка
- ⑥ Изогнутый патрубок
- ⑦ Отверстия
- ⑧ Отопительный прибор

Кронштейн отопителя



Загнуть крепление кронштейна №1 под угол 30
Просверлить технологические отверстия по кронштейну от исходной точки № 1 на днище автомобиля



Крепеж кронштейна



**Закрепить кронштейн отопителя
и водяной насос**



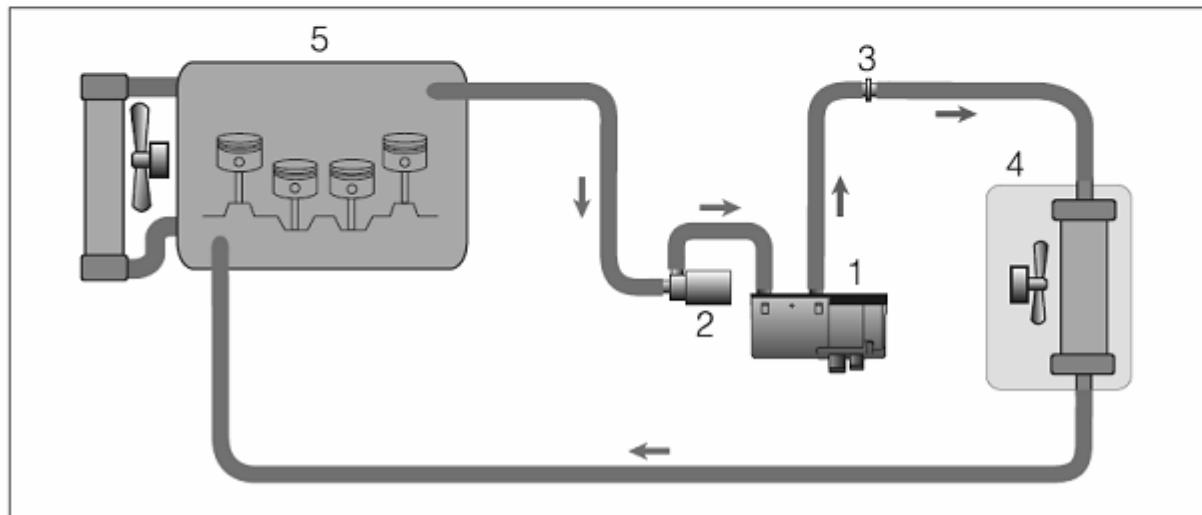
Подключение водяного контура отопителя

Подключить отопительный прибор и водяной насос к шлангу подачи охлаждающей жидкости от двигателя автомобиля к теплообменнику. Разрезать шланг подачи охлаждающей жидкости от двигателя автомобиля к теплообменнику.

Подключить отопительный прибор и водяной насос через соединительные элементы и водяные шланги к шлангу подачи охлаждающей жидкости. Проложить один водяной шланг от напорного патрубка водяного насоса к впускному патрубку отопительного прибора и подключить его.

Характеристики нагрева

При включенном отопительном приборе тепловая энергия подводится к автомобильному теплообменнику и двигателю автомобиля. После нагрева охлаждающей жидкости до 30 °С – в зависимости от выбранной настройки вентилятора – вентилятор двигателя включается и тепло подается также и в салон.



- ① Отопительный прибор
- ② Водяной насос
- ③ Соединительный элемент
- ④ Теплообменник
- ⑤ Двигатель автомобиля

Подключение водяного контура отопителя



Подача топлива



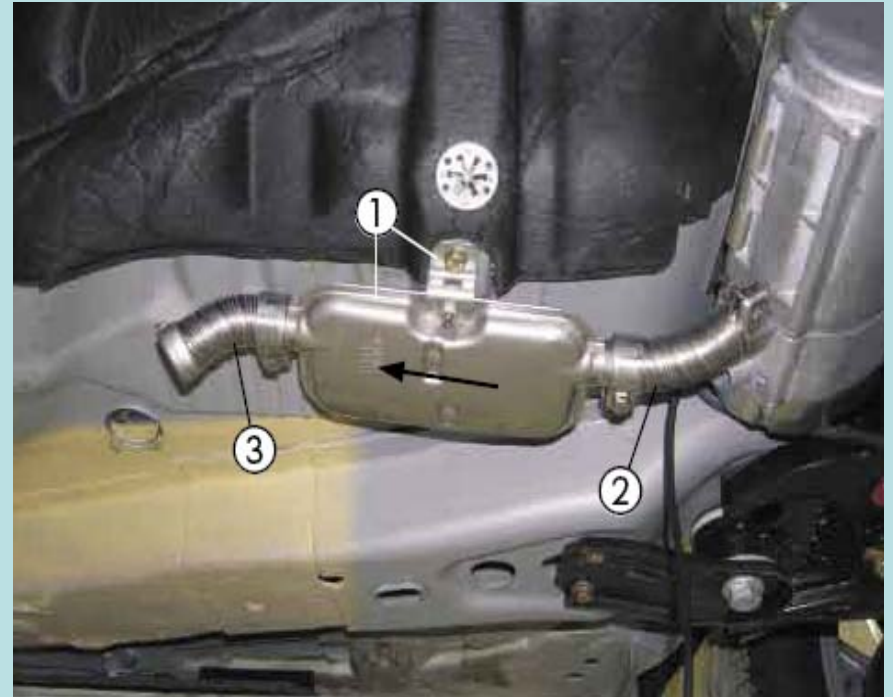
Демонтировать монтажную крышку бака, достать арматуру бака и ослабить верхнюю часть. Просверлить отверстие 8мм под топливозаборник и закрепить его. Проложить всасывающий трубопровод, топливную трубку 4x1 от топливозаборника к дозирующему насосу и подсоединить соединительными шлангами 3,5x3. Проложить напорный трубопровод вместе с кабельным жгутом от дозирующего насоса вдоль собственных топливопроводов к отопителю.

Внимание!

Все без исключения шланговые соединения закрепить хомутами. При прокладке топливопровода обязательно обращайте внимание на достаточное расстояние до горячих деталей автомобиля.



Крепеж глушителя



Электрика

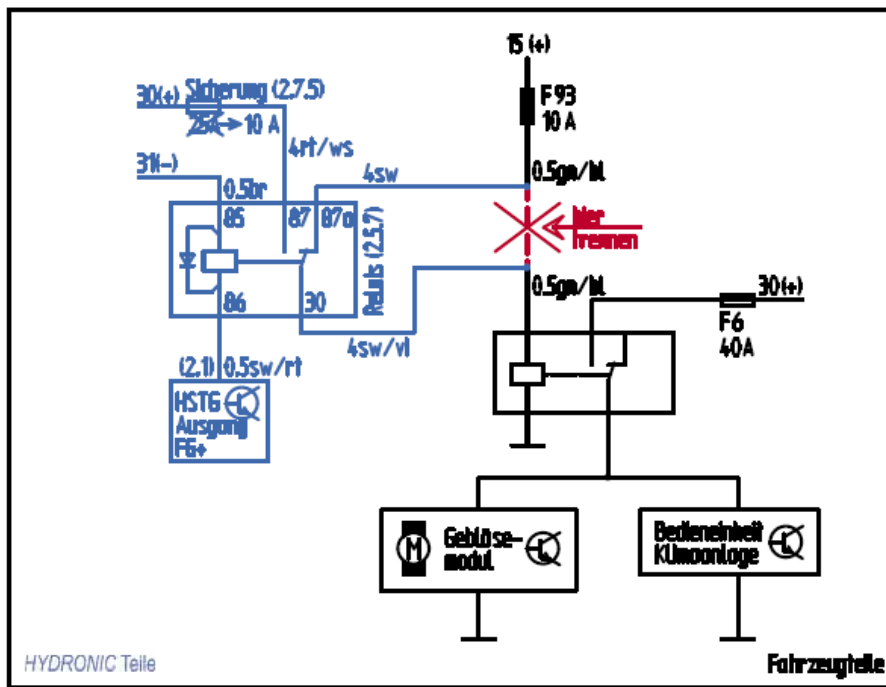


Проложить и подключить кабельный жгут для Гидроника.
Закрепить держатель предохранителей и штепсельный цоколь для реле вентилятора. Вставить реле вентилятора в штепсельный цоколь. Проложить кабельный жгут управления и включения вентилятора вдоль собственного кабельного ствола автомобиля в салон.
Проложить плюсовой и минусовой кабель над держателем предохранителей к батарее и подсоединить.

Внимание!

При прокладке кабельных жгутов обязательно обращайте внимание на достаточное расстояние до горячих деталей автомобиля.

Подключение реле к климат контролю



Skizze 5

