

# Рекомендация по установке отопителя на автомобиль Tucson GLS 2.0 (JM01) 5 МТ 2006г.



Данная рекомендация разработана совместно специалистами инженерной группой генерального представительства «EBERSPAECHER» и «SOUTH-ROLF»

# Перечень комплекта отопителя для установки

1. HYDRONIC B5WS -12v № 20 1819 05 00 00
2. Универсальный монтажный комплект № 20 1819 80 00 00
3. Мини таймер № 22 1000 32 35 00
4. Резиновый шланг № 20 1690 81 00 01
5. Обратный клапан № 254 00 070

## Рекомендуются следующие требования монтажа

- Данные требования к монтажу отопителя действительны для автомобиля

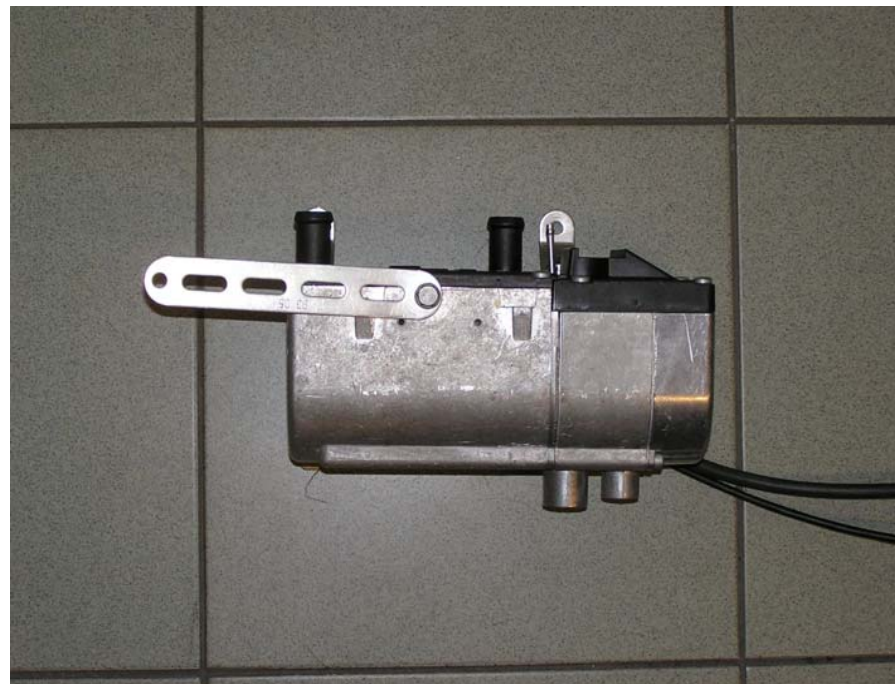
### **Tucson GLS 2.0 (JM01) 5 MT**

- В зависимости от исполнения автомобиля могут выявиться отклонения от данных рекомендаций к установке.
- Работнику необходимо проверить комплектацию узлов автомобиля перед установкой и при необходимости учесть отклонения по отношению к данным рекомендациям монтажа.
- В дополнение к данным рекомендациям монтажа следует соблюдать инструкцию по монтажу отопителя № 20 1862 90 99 15 RU от 07.2006г.
- Общее время установки отопителя составляет - 4 часа.

# Пред установочная досборка отопителя



Верхние крепление кронштейна удаляются с помощью резака, нижние крепление выравниваются с помощью тисков по одной линией с кронштейном.



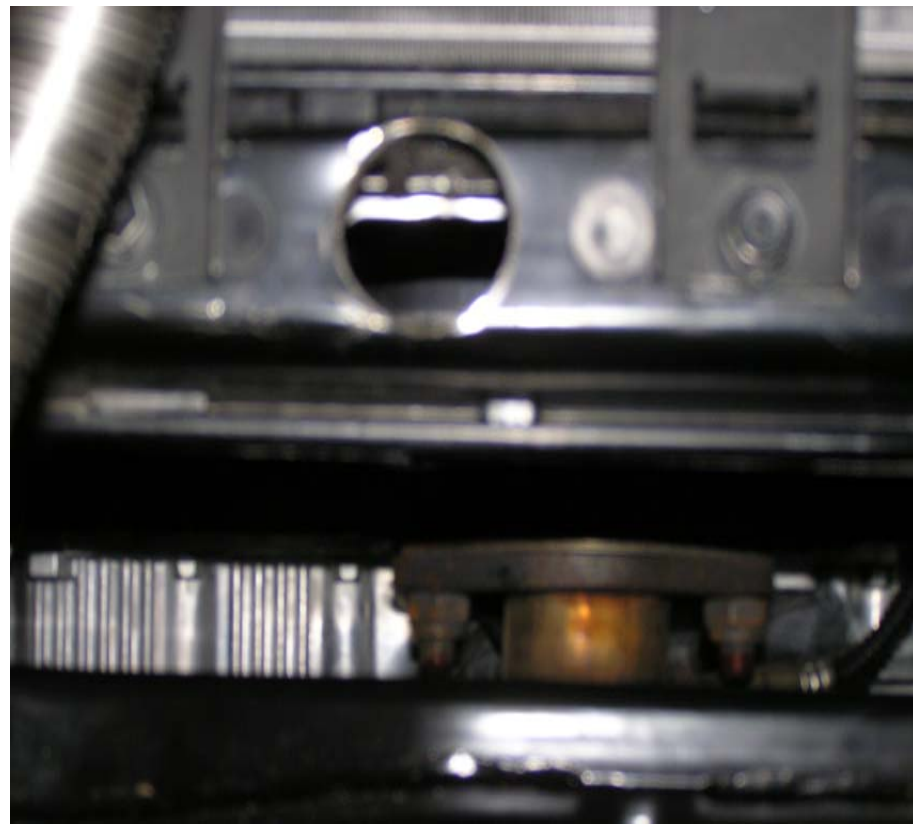
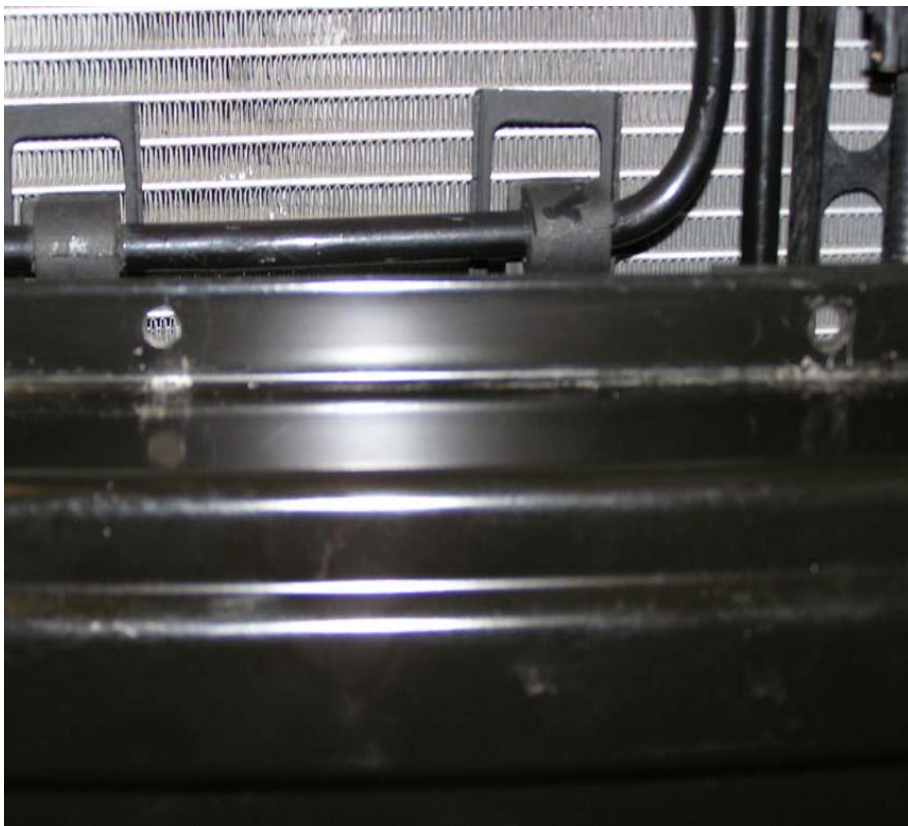
Закрепляем крепежным болтом дополнительную технологическую рейку

## Место установки отопителя



Демонтировать передний бампер автомобиля и защитный подкрылок переднего правого колеса

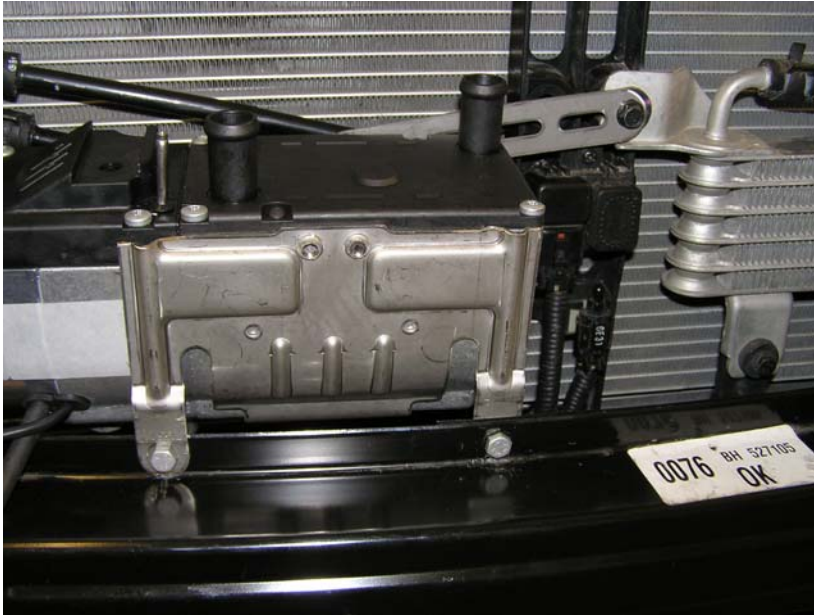
## Место установки отопителя



**Просверлить дополнительное технологическое отверстие 8мм по кронштейну отопителя с правой стороны по ходу автомобиля**

**Просверлить дополнительное технологическое отверстие 28мм в нижней балке для выхлопной трубы отопителя**

# Место установки отопителя



**Подключение отопительного прибора и водяного насоса к контуру циркуляции охлаждающей жидкости через обратный клапан**

Разрезать шланг подачи охлаждающей жидкости от двигателя автомобиля к его теплообменнику и вставить обратный клапан.

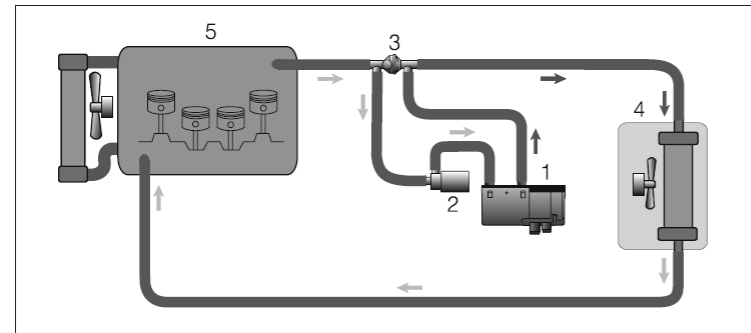
Подключить отопительный прибор и водяной насос через водяные шланги к обратному клапану. Проложить один водяной шланг от напорного патрубка водяного насоса к впускному патрубку отопительного прибора и подключить его.

## Характеристики нагрева

При включенном отопительном приборе тепловая энергия подводится через автомобильный теплообменник только к двигателю автомобиля. После нагрева охлаждающей жидкости до 30 °С – в зависимости от выбранной настройки вентилятора – вентилятор двигателя включается и тепло подается также и в салон.

## Преимущества контура с врезкой в линию подачи охлаждающей жидкости

Повышение эффективности автомобильной системы отопления при выключенном отопительном приборе.

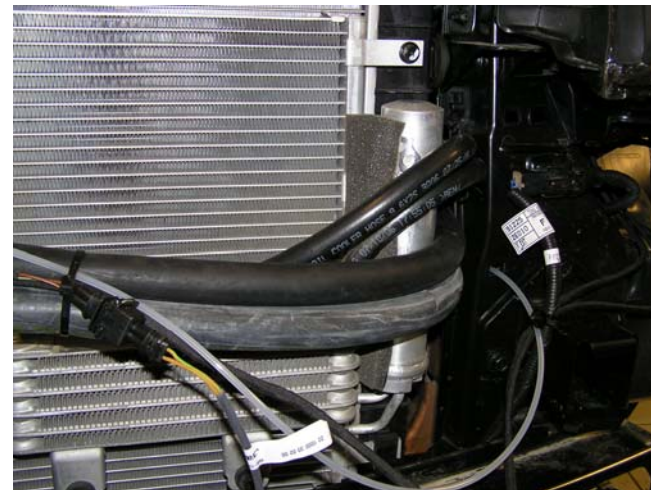


- ① Отопительный прибор
- ② Водяной насос
- ③ Обратный клапан
- ④ Теплообменник
- ⑤ Двигатель автомобиля

**Закрепить крепеж кронштейна отопителя между нижней балкой с двух сторон и дополнительную рейку**



# Подключение водяного контура отопителя



# Подача топлива



Демонтировать монтажную крышку бака под задним сидением достать арматуру бака и ослабить верхнюю часть. Просверлить отверстие 10мм под топливозаборник и закрепить его. Проложить всасывающий трубопровод, топливную трубку 4x1 от топливозаборника к дозирующему насосу и подсоединить соединительными шлангами 3,5x3. Проложить напорный трубопровод вместе с кабельным жгутом от дозирующего насоса вдоль собственных топливопроводов к отопителю.

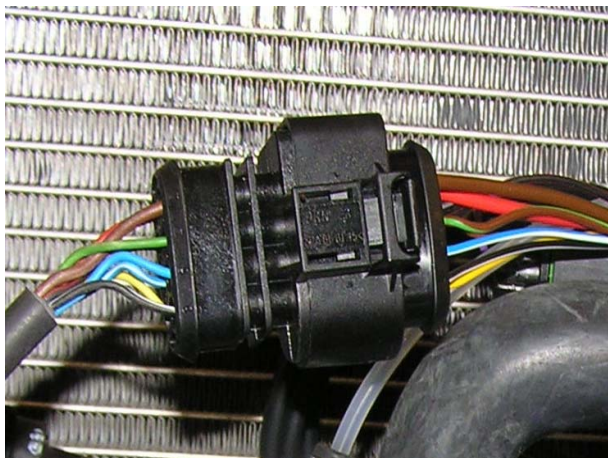
## Внимание!

Все без исключения шланговые соединения закрепить хомутками. При прокладке топливопровода обязательно обращайте внимание на достаточное расстояние до горячих деталей автомобиля





# Электрика

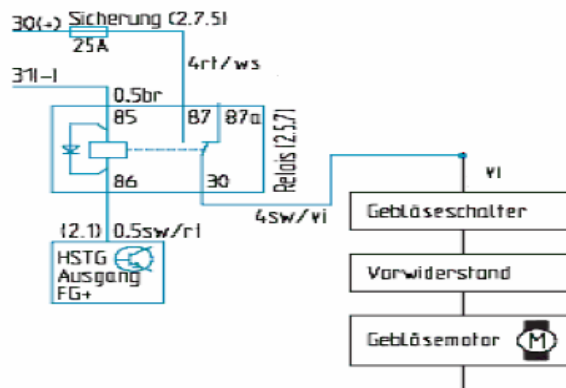


Проложить и подключить кабельный жгут для Гидроника.  
Закрепить болтиком держатель предохранителей и штепсельный цоколь для реле вентилятора. Вставить реле вентилятора в штепсельный цоколь. Проложить кабельный жгут управления и включения вентилятора вдоль собственного кабельного ствола автомобиля в салон (под левым крылом автомобиля). Проложить плюсовой и минусовой кабель над держателем предохранителей к батарее и подсоединить.

## Внимание!

При прокладке кабельных жгутов обязательно обращайте внимание на достаточное расстояние до горячих деталей автомобиля.

# Электрика



Подключение к климат контролю осуществляется через 14 полюсный штекер к фиолетовому проводу 9 контакту находящийся в распределительном устройстве автомобиля со стороны водителя. Подключение производится согласно схеме.



Место установки мини-таймера.



Установить параметры обогрева салона

# Окончание монтажа



**Закрепить выхлопную трубу отопителя. Подсоединить батареи. Установить все демонтированные детали. Проверить, хорошо ли установлены все провода, хомуты и выполнены электрические соединения. Спустить воздух из системы водяного охлаждения и проверить герметичность. Рекомендуется полное соблюдение всех указаний изготовителя автомобиля при заполнении системы водяного отопления и спуске воздуха из нее. Закрепить все свободно лежащие провода кабельными фиксирующими лентами. Соблюдайте инструкции и правила техники безопасности, содержащиеся в техническом описании.**