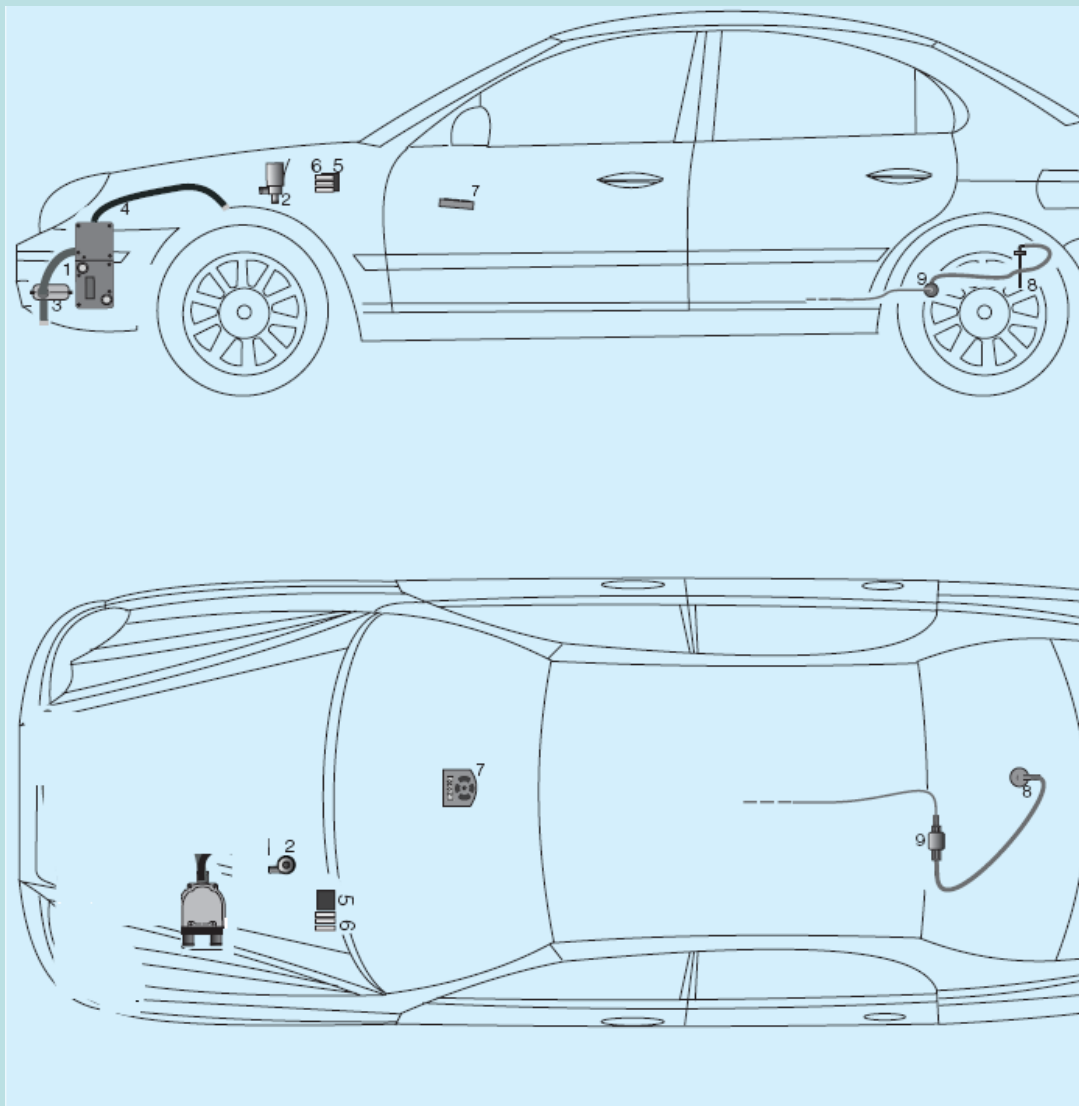


Рекомендация по установке отопителя B5WS-12v на автомобиль Hyundai Sonata

Генеральное представительство
Eberspaecher в России
ЗАО «ОТЕМ»
Телефон
(495) 645-59-79
Факс
(495) 647-13-24
www.otem.ru



1. Отопитель
2. Водяной насос
3. Глушитель
4. Забор воздуха
5. Реле
6. Предохранители
7. Мини таймер
8. Топливозаборник
9. Дозировочный насос

Перечень комплекта отопителя для установки

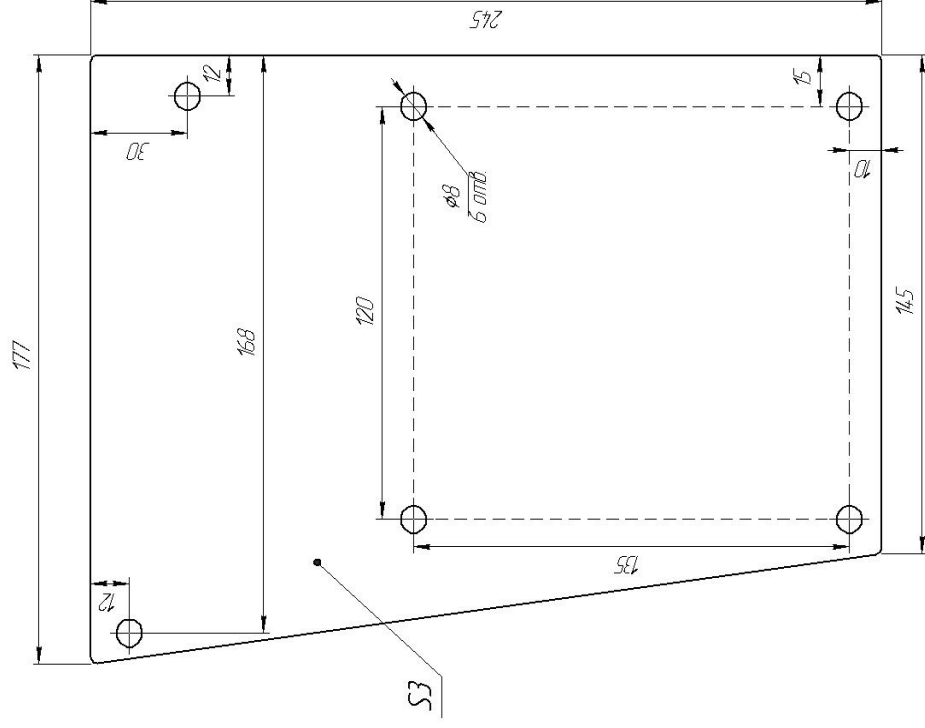
1. HYDRONIC B5WS -12v № 20 1862 05 00 00 с универсальным монтажным комплектом
2. Мини таймер № 22 1000 32 35 00
3. IPCU реле № 24 0273 00 00

Рекомендуются следующие требования монтажа

- Данные требования к монтажу отопителя действительны для автомобиля Hyundai Sonata
В зависимости от исполнения автомобиля могут выявиться отклонения от данных рекомендаций к установке.
- Работнику необходимо проверить комплектацию узлов автомобиля перед установкой и при необходимости учесть отклонения по отношению к данным рекомендациям монтажа.
- В дополнение к данным рекомендациям монтажа следует соблюдать инструкцию по монтажу отопителя № 20 1862 90 99 15 RU от 07.2006г.

63/1/1

64.01013



- 1 Неуказанные предельные отклонения размеров: Н14, ± П14/2.
- 2 Неуказанные радиусы скруглений: радиус 2 мм.
- 3 Для защиты от коррозии покрывать хромируемую поверхность краской либо производить гальваническую обработку.

64.01013		Лист	Масса	Исполнит.
Дополнительный хромируемый		Лист	Дата	11
Изм./Лист	№ докум.	Лист	Дата	1
Разработ.	Синегин А.В.			
Проект.	Техфильд В.А.			
Т.контр.				
Исполн.	Бичков А.Р.			
Упр.				
ЗАО "ОТЕМ"				Филет А.2

Инд. № подл.

Лист и дата

Взам. инв. №

Инд. № инв.

Лист и дата

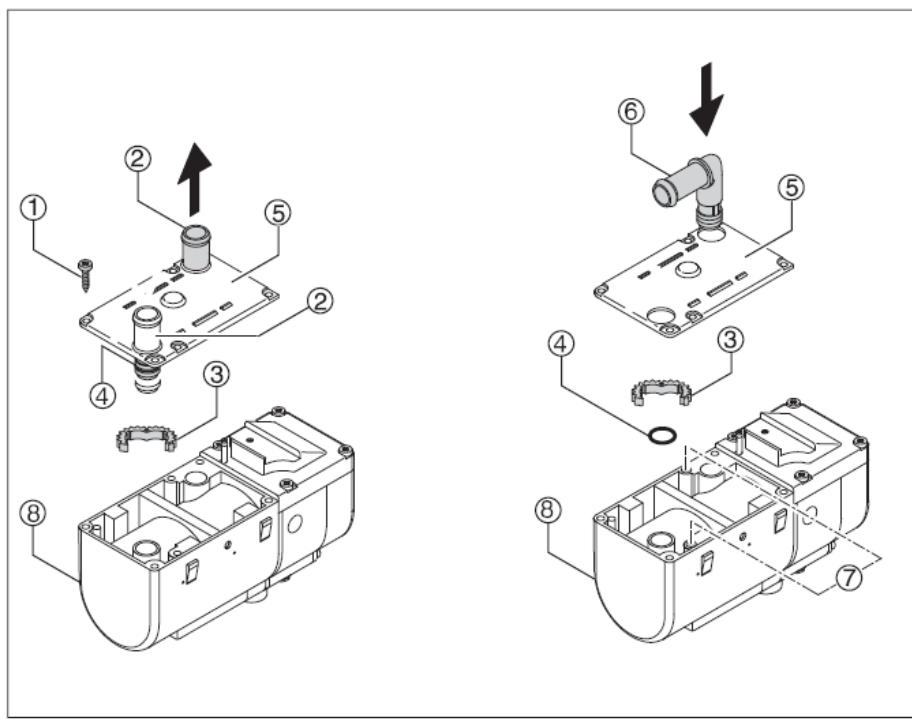
Лист №

Лист и дата

Лист и дата

Лист и дата

Пред установочная досборка отопителя

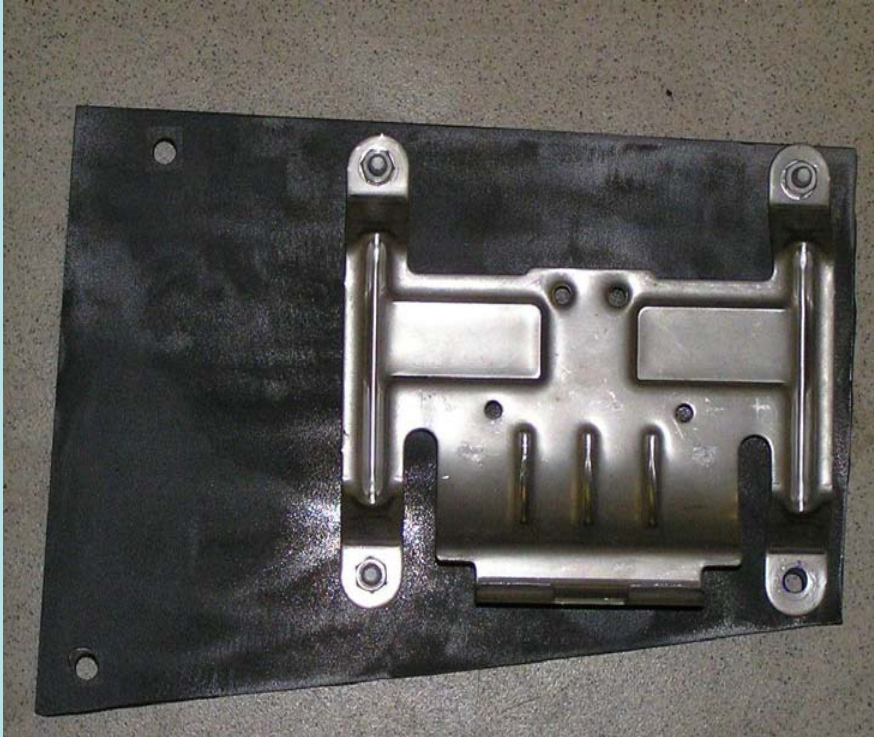


**Заменить водяной патрубок на
выходе отопителя**



Закрепить все трубы и глушитель

Установка отопителя



Закрепить крепеж кронштейна болтами с кольцами и гайками

Установка отопителя



Закрепить дополнительно крепеж кронштейна с помощью рейки

Подключение водяного контура отопителя

Подключить отопительный прибор и водяной насос к шлангу подачи охлаждающей жидкости от двигателя автомобиля к теплообменнику.

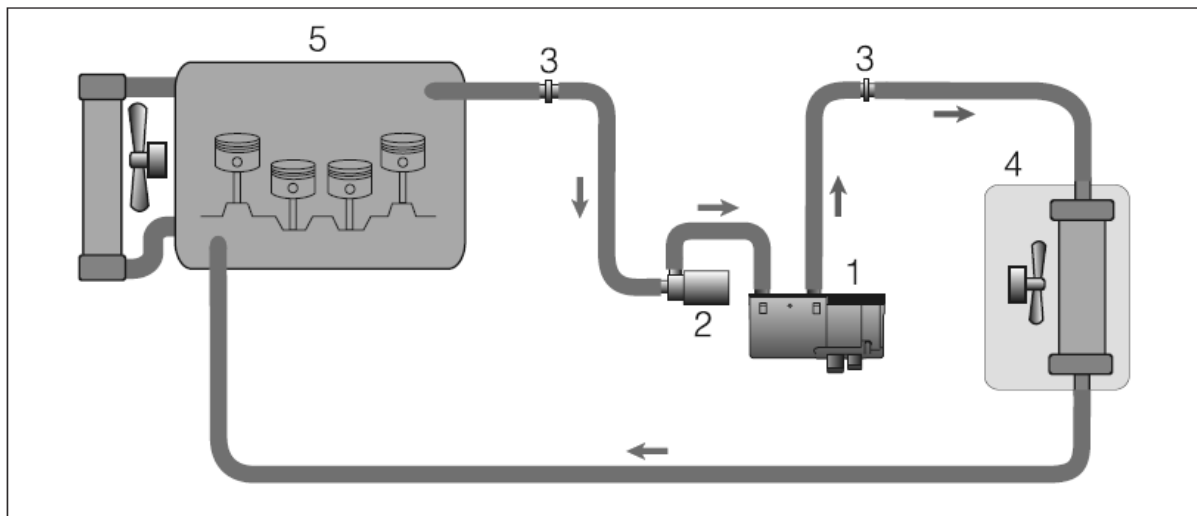
Разрезать шланг подачи охлаждающей жидкости от двигателя автомобиля к теплообменнику.

Подключить отопительный прибор и водяной насос через соединительные элементы и водяные шланги к шлангу подачи охлаждающей жидкости.

Проложить один водяной шланг от напорного патрубка водяного насоса к впускному патрубку отопительного прибора и подключить его.

Характеристики нагрева

При включенном отопительном приборе тепловая энергия подводится к автомобильному теплообменнику и двигателю автомобиля. После нагрева охлаждающей жидкости до 30 °С – в зависимости от выбранной настройки вентилятора – вентилятор двигателя включается и тепло подается также и в салон.



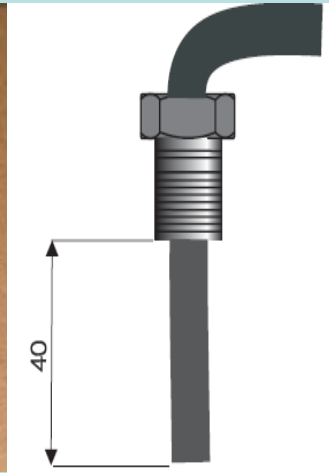
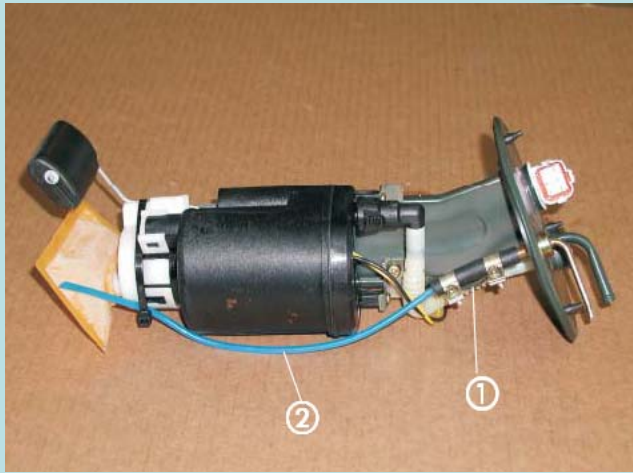
- ① Отопительный прибор
- ② Водяной насос
- ③ Соединительный элемент
- ④ Теплообменник
- ⑤ Двигатель автомобиля

Подключение водяного контура



Разрезать шланг под № 1 и подключить водяной насос отопителя, далее проложить шланги согласно схеме подключения водяного контура.

Подача топлива

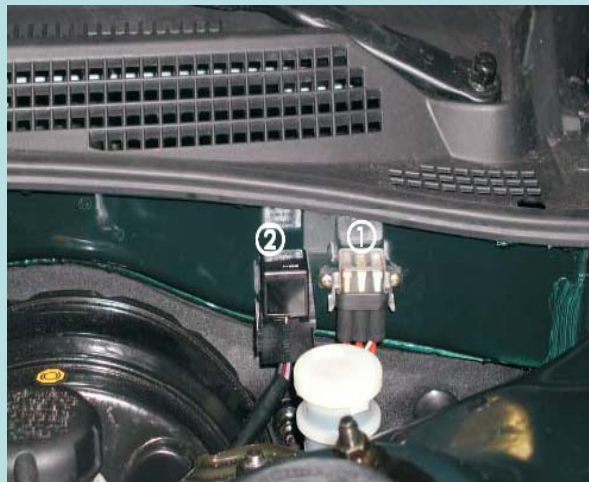


Внимание!
Все без исключения
шланговые соединения
закрепить хомутиками.
При прокладке топливо
проводов обязательно
обращайте внимание
На достаточное расстояние
до горячих деталей
автомобиля



Демонтировать монтажную крышку бака достать арматуру бака и ослабить верхнюю часть. Просверлить отверстие 10мм под топливозаборник и закрепить его. Проложить всасывающий трубопровод, топливную трубку 4x1 от топливозаборника к дозирующему насосу и подсоединить соединительными шлангами 3,5x3. Проложить напорный трубопровод вместе с кабельным жгутом от дозирующего насоса вдоль собственных топливопроводов к отопителю.

Электрика

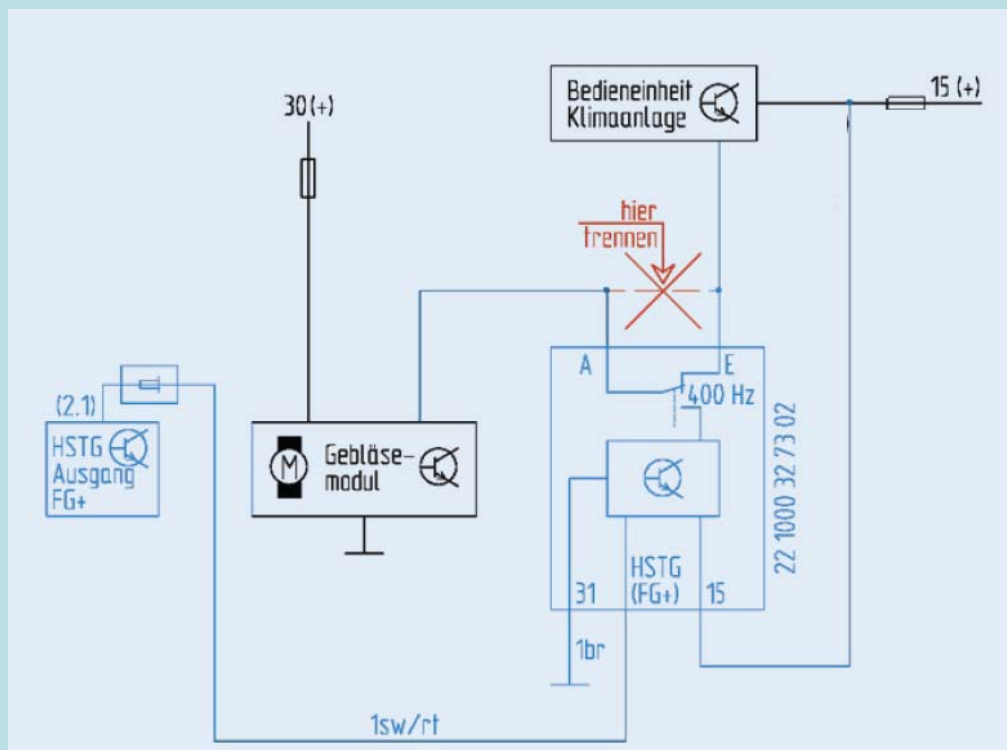


Проложить и подключить кабельный жгут для Гидроника.
Закрепить болтиком держатель предохранителей и штексельный цоколь для реле вентилятора. Вставить реле вентилятора в штексельный цоколь. Проложить кабельный жгут управления и включения вентилятора вдоль собственного кабельного ствола автомобиля в салон (под левым крылом автомобиля). Проложить плюсовой и минусовой кабель над держателем предохранителей к батарее и подсоединить.

Внимание!

При прокладке кабельных жгутов обязательно обращайте внимание на достаточное расстояние до горячих деталей автомобиля.

Электрика



Подключение управлением штатной печки через IPCU реле с напряжением 1,3v по принципиальной схеме.

Окончание монтажа



Подсоединить батареи. Установить все демонтированные детали. Проверить, хорошо ли установлены все провода, хомуты и выполнены электрические соединения. Спустить воздух из системы водяного охлаждения и проверить герметичность. Рекомендуется полное соблюдение всех указаний изготовителя автомобиля при заполнении системы водяного отопления и спуске воздуха из нее. Закрепить все свободно лежащие провода кабельными фиксирующими лентами. Соблюдайте инструкции и правила техники безопасности, содержащиеся в техническом описании.