



МЕГА-Ф

Установка системы тревожной сигнализации транспортного средства Scher-Khan Logicar 4 на автомобиль Kia Rio 2012 Smart Key



Оглавление

1. Установка антенного модуля	2
2. Установка СИД (VALET)	2
3. Установка сирены и концевика капота	3
4. Установка датчика удара	3
5. Подключение датчика температуры	3
6. Подключение к CAN шине автомобиля	4
7. Подключение стояночного тормоза	4
8. Подключение световой сигнализации	4
9. Подключение питания	5
10. Подключение цепей автоматического запуска и зажигания	5
11. Подключение и установка модуля обхода штатного иммобилайзера Scher-Khan VP-3	6
12. Подключение цепи блокировки	7
13. Подключение педали тормоза (для комплектации с МКПП)	7
14. Программирование системы	8
15. Реализация Slave режима	8

Устанавливаемые компоненты:

- система тревожной сигнализации Scher-Khan Logicar 4,
- модуль обхода иммобилайзера Scher-Khan BP-3.

В настоящей инструкции описано базовое подключение системы.

Точки подключения можно найти в разъемах монтажного блока, в жгуте левого порога, на разъемах панели приборов. Необходимо обеспечить доступ к разъемам и определиться с местом установки основного блока сигнализации.

1. Установка антенного модуля

Кабель антенного модуля установить в разъем CN6 системы Scher-Khan Logicar 4. При установке руководствуйтесь инструкцией. Возможное место установки показано на **рис. 1**.

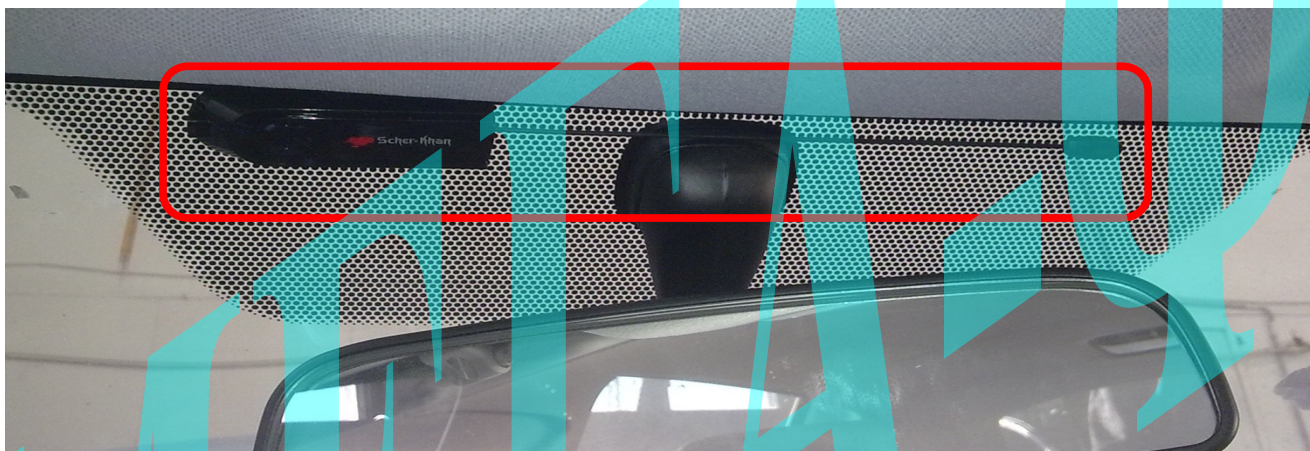


Рис. 1. Возможное расположение антенного модуля.

2. Установка СИД (VALET)

Кабель СИД (VALET) установить в разъем CN8 системы Scher-Khan Logicar 4. При установке руководствуйтесь инструкцией. Возможное место установки показано на **рис. 2**.



Рис. 2. Возможное расположение СИД (VALET).

3. Установка сирены и концевика капота

Для подключения сирены необходимо провести в моторный отсек коричневый провод разъема CN3 системы Scher-Khan Logicar 4 и соединить его с красным проводом сирены. Черный провод сирены соединить с «массой» автомобиля. Сирену располагать рупором вниз или в сторону.

Для подключения датчика капота нужно провести коричневый/черный провод разъема CN5 системы Scher-Khan Logicar 4 в моторный отсек и подключить к дополнительно установленному концевика капота (см. рис. 3).

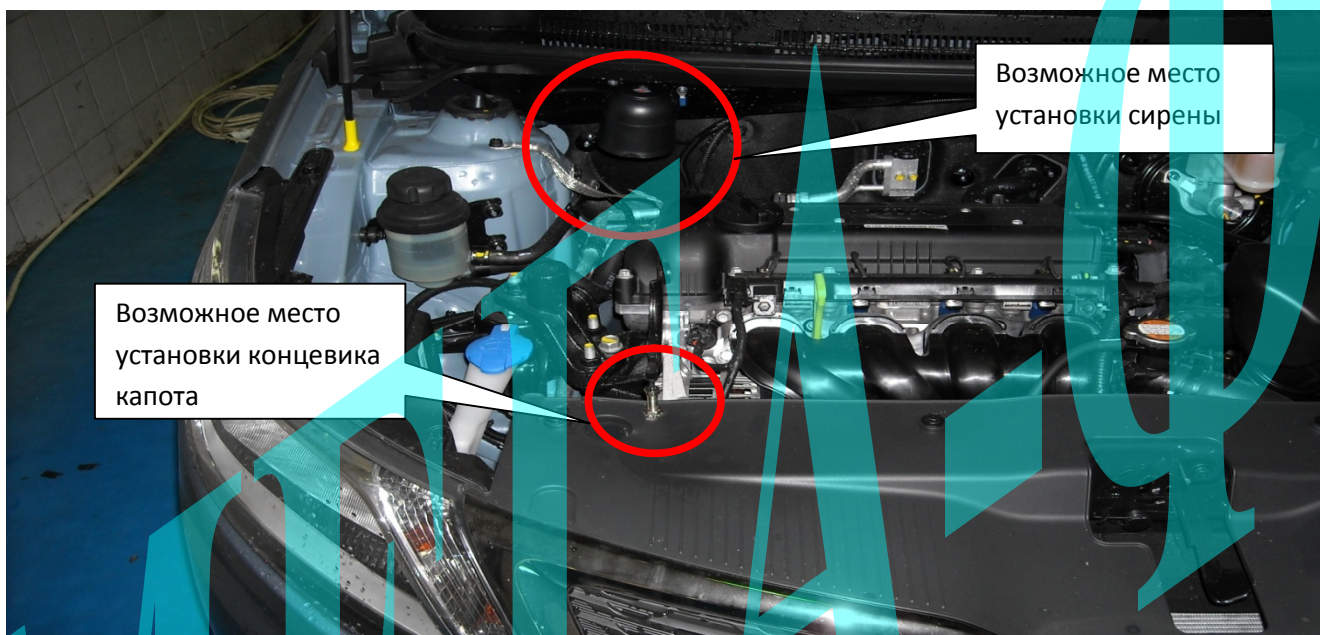


Рис. 3. Возможное место установки сирены и концевика капота.

4. Установка датчика удара

Кабель датчика удара установить в разъем CN10 системы Scher-Khan Logicar 4. Датчик должен быть жестко закреплен. При необходимости произвести его регулировку. Возможное место установки см. рис. 4.

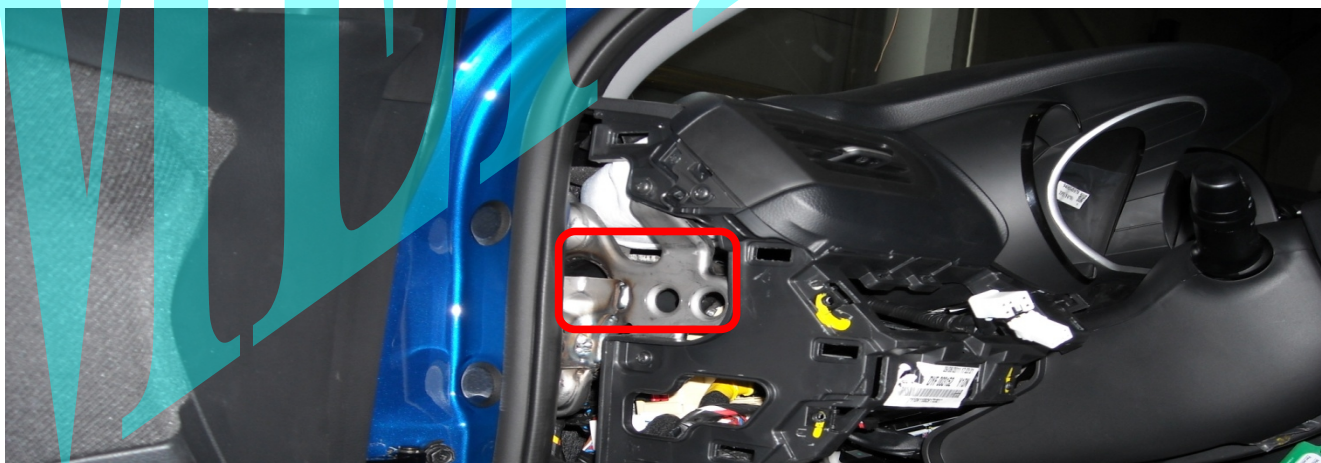


Рис. 4. Возможное место установки датчика удара.

5. Подключение датчика температуры

Датчик температуры входит в комплект. Разъем датчика температуры подключить к разъему CN7 системы Scher-Khan Logicar 4.

6. Подключение к CAN шине автомобиля.

Встроенный CAN модуль обслуживает следующие сигналы:

- датчики открытия дверей;
- датчик открытия багажника;
- педаль тормоза (автомобили с АКПП);
- тахометр;
- управление замком багажника;
- управление центральным замком.

Шина CAN доступна в правом разьеме панели приборов. Для подключения к CAN шине автомобиля необходимо зеленый провод CAN-High разъема CN13 системы Scher-Khan Logicar 4 подключить к зеленому проводу витой пары, а синий провод CAN-Low разъема CN13 системы Scher-Khan Logicar 4 подключить к оранжевому проводу витой пары (см. рис. 5).

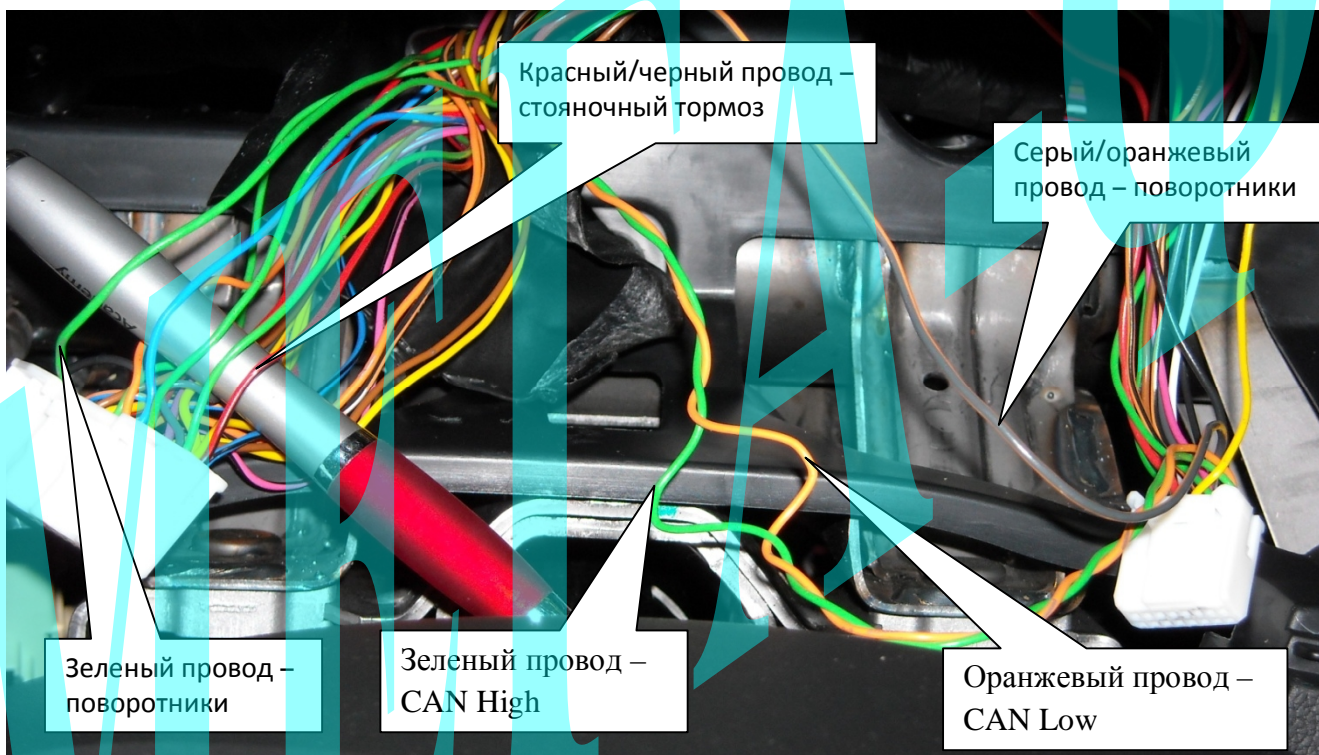


Рис. 5. Подключение шины CAN, стояночного тормоза, световой сигнализации.

7. Подключение стояночного тормоза

Для подключения датчика стояночного тормоза нужно голубой/черный провод Scher-Khan Logicar 4 разъёма CN5 подключить к красно/черному проводу в левом разьеме панели приборов (см. рис. 5).

8. Подключение световой сигнализации

Для подключения световой сигнализации (указатели поворотов) можно использовать зеленый провод в левом разьеме панели приборов и серый/оранжевый провод в правом разьеме панели приборов (см. рис. 5). К этим проводам следует подключить фиолетовые провода разъема CN3 системы Scher-Khan Logicar 4. Управление осуществляется по плюсу.

9. Подключение питания

Красный/черный провод разъёма CN1 и красный провод разъёма CN3 системы Scher-Khan Logicar 4 подключить к красному проводу 2-х контактного разъёма на монтажном блоке (см. рис. 6).

Черный провод разъёма CN3 системы Scher-Khan Logicar 4 подключить к массе автомобиля.

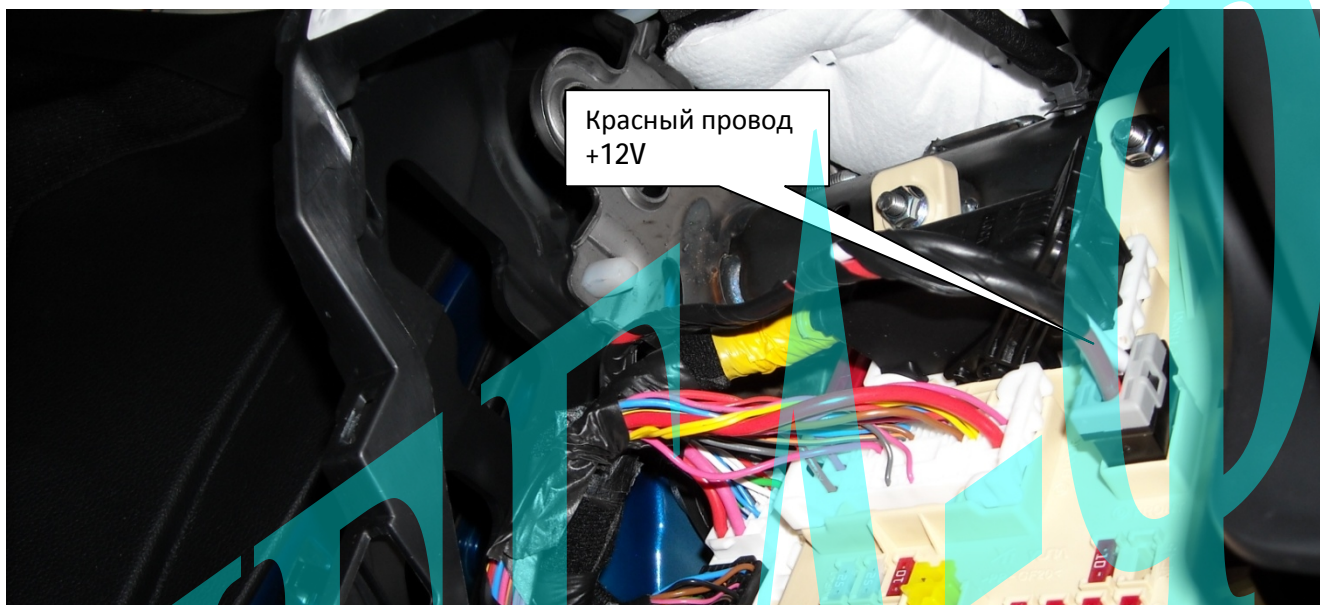


Рис. 6. Подключение питания.

10. Подключение цепей автоматического запуска

Подключение цепей автоматического запуска можно выполнить в разъеме "А" и "В" на обратной стороне монтажного блока (см. рис. 7). «Зажигание» (*зелёный провод разъёма CN1 и зеленый провод разъёма CN5 системы Scher-Khan Logicar 4*) подключить к белому проводу в разъеме "В" на обратной стороне монтажного блока. АСС (белый провод Scher-Khan Logicar 4 разъёма CN1) подключить к синему проводу в том же разъеме – зажигание 2 пропадает при вращении стартера. Стартер (жёлтый провод Scher-Khan Logicar 4 разъёма CN1) подключить к белому проводу в разъеме "А" (см. схему 1).

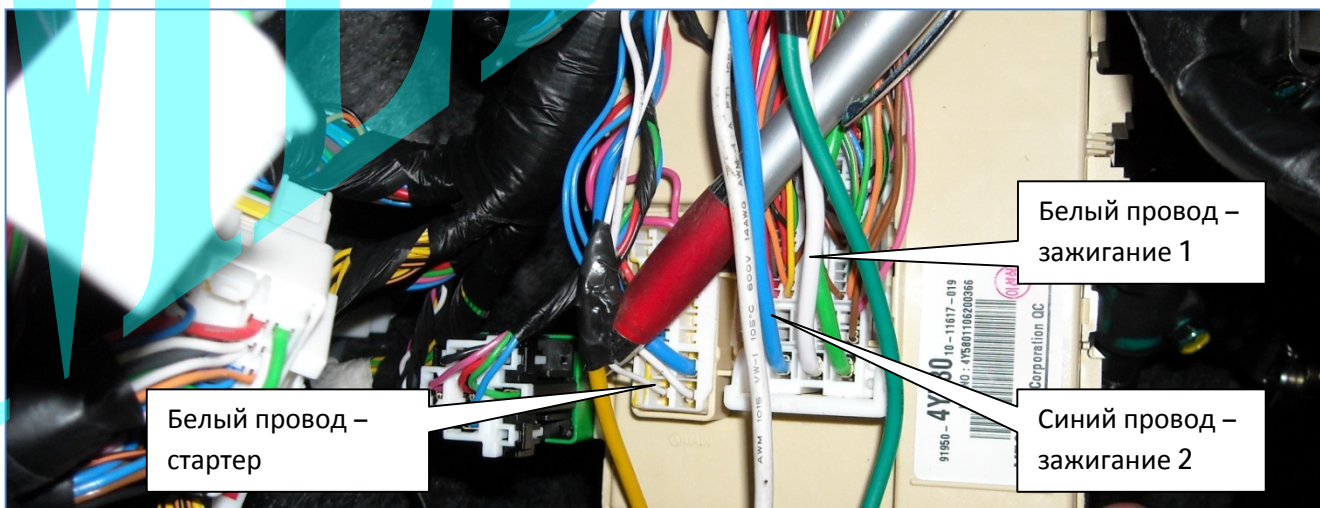


Рис. 7. Подключение цепей автозапуска.

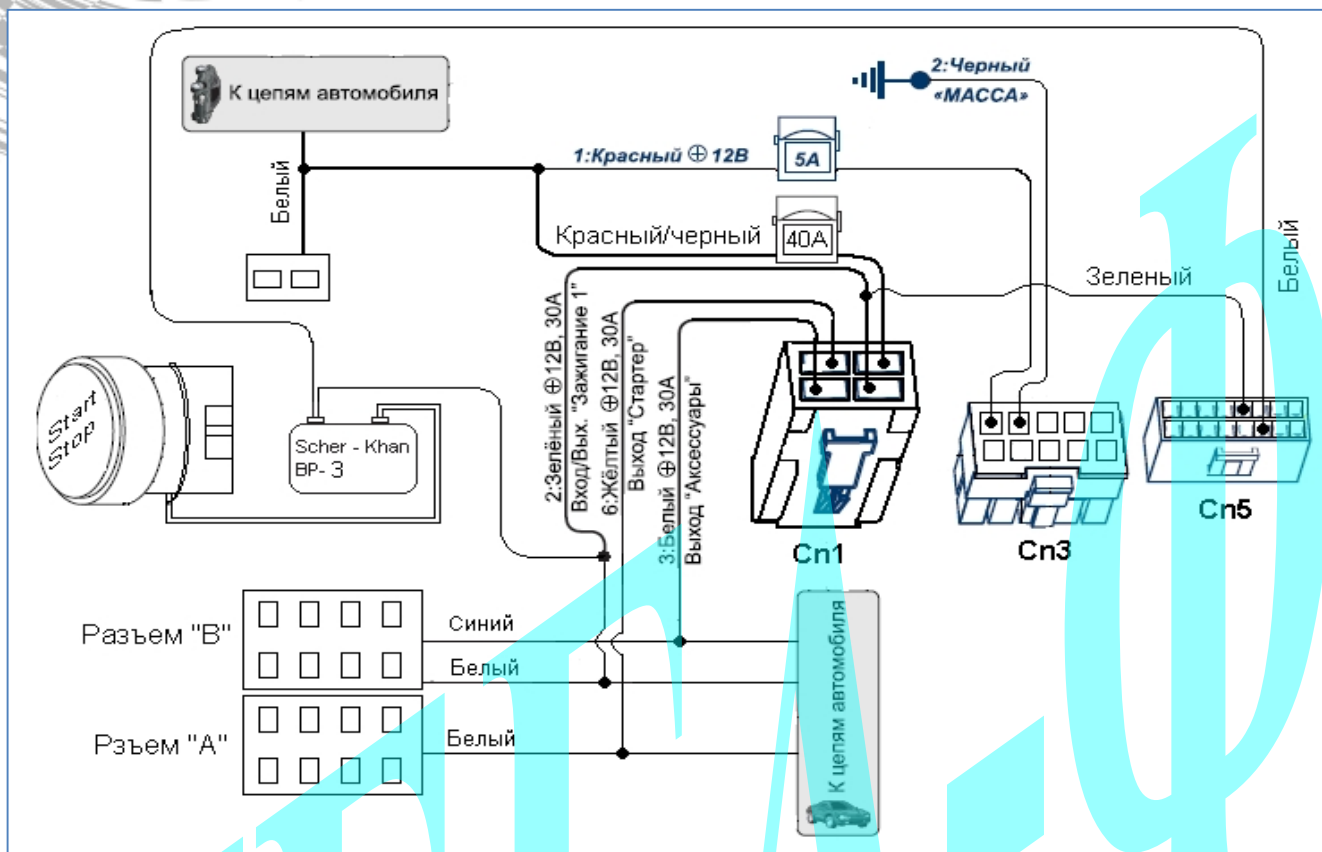


Схема 1. Подключение цепей автоматического запуска.

11. Подключение и установка модуля обхода штатного иммобилайзера Scher-Khan VP-3

Красный провод модуля подключить к +12V питания при включении зажигания (от зелёного провода Scher-Khan Logicar 4 разъёма CN1). Минус модуля (черный провод) соединяем с белым проводом разъема CN5 системы Scher-Khan Logicar 4 (доп канал 1), запрограммировав функции **2-8** и **2-15** в значение **4**. В обходчике иммобилайзера должен находиться пассивный чип (без элемента питания). Внешнюю антенну обходчика иммобилайзера Scher-Khan VP-3 размещаем вокруг кнопки Start/Stop (см. рис. 8).



Рис. 8. Расположение антенны обходчика иммобилайзера.

12. Подключение цепи блокировки

В качестве блокировки можно использовать блокировку цепи электробензонасоса – белый провод в жгуте левого порога (см. рис. 9). Для этого можно использовать встроенное нормально-разомкнутое (НР) реле блокировки системы Scher-Khan Logicar 4, разъем CN2. Выводы данного разъема, желто/черные провода подключаем в разрыв блокируемой цепи (см. схему 2).

Для корректной работы системы в режимах автоматического запуска, “Pit-Stop” и охраны с заведенным двигателем нужно установить функцию 2-6 в значение 2.

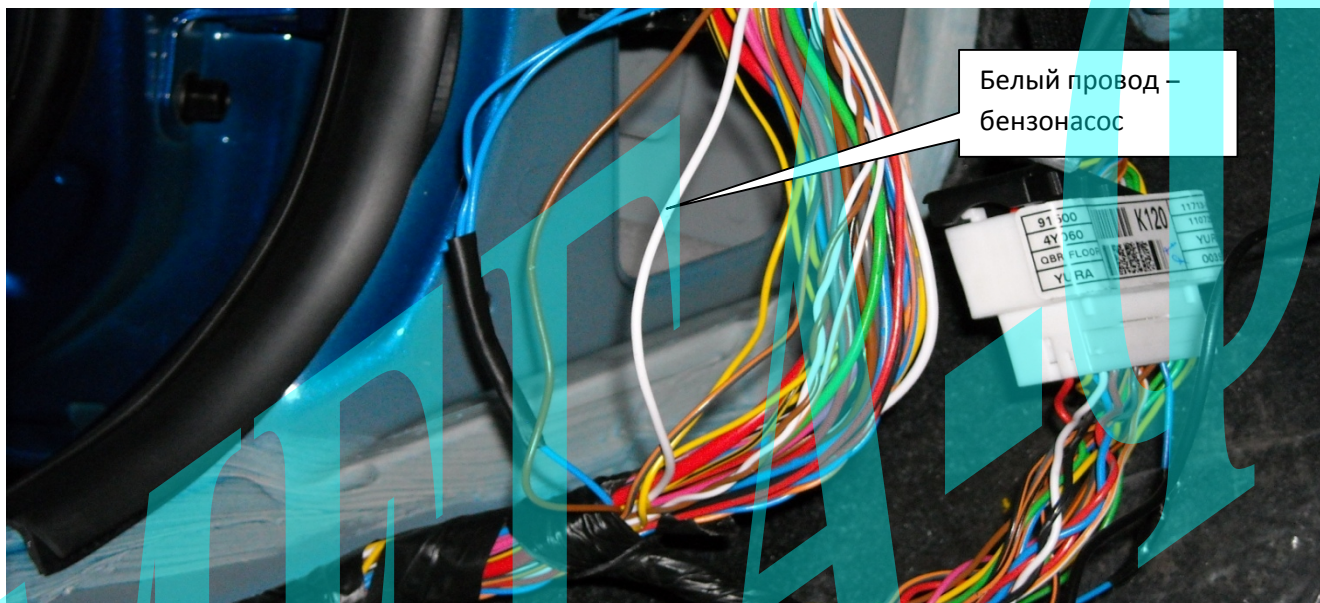


Рис. 9. Подключение блокировки.

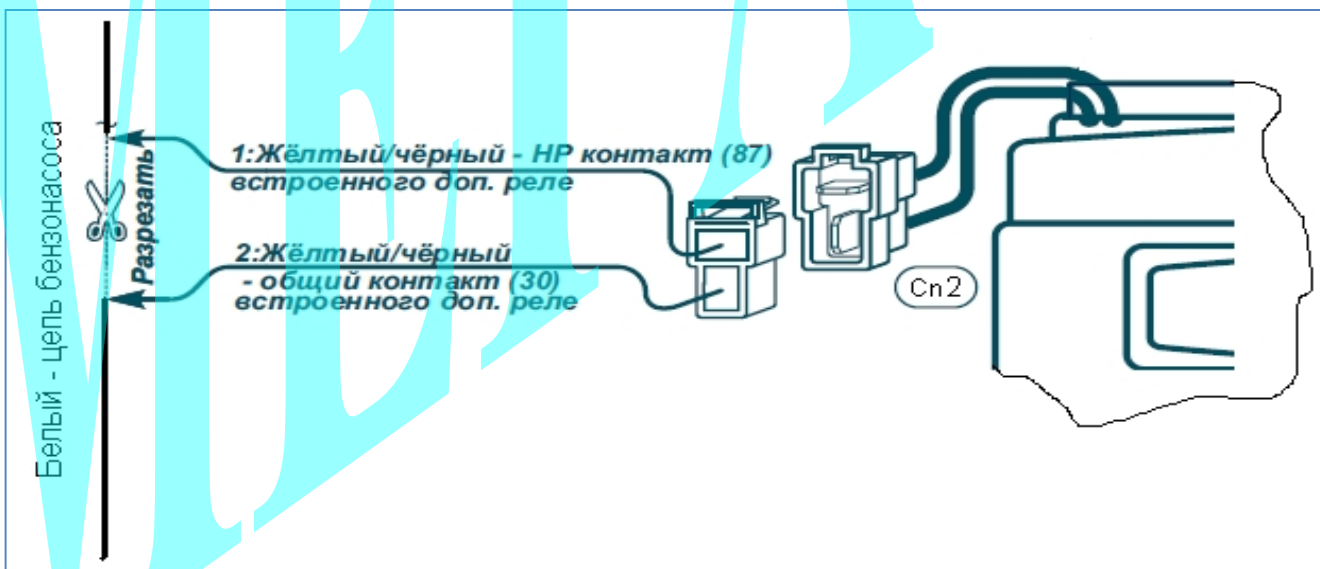


Схема 2. Подключение блокировки.

13. Подключение педали тормоза (для комплектации с МКПП)

Для подключения датчика педали тормоза нужно черно/белый провод Scher-Khan Logicar 4 разъёма CN5 подключить к синему проводу разъема педали тормоза (см. рис. 10).

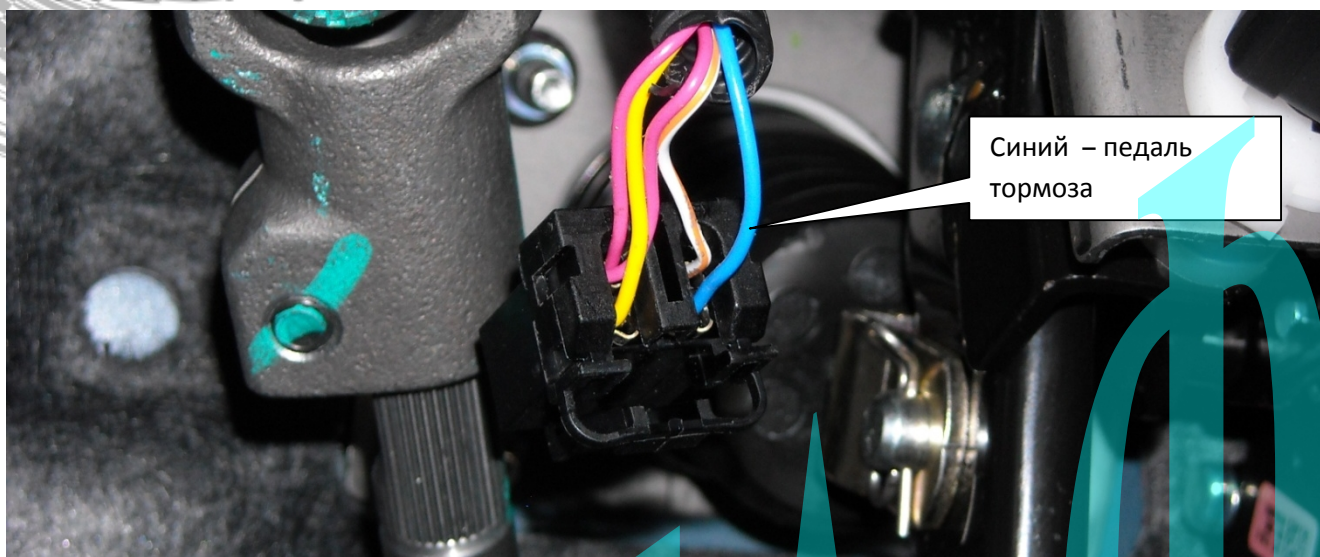


Рис. 10. Подключение педали тормоза.

14. Программирование системы

После установки и подключения системы тревожной сигнализации Scher-Khan Logicar 4 надо произвести необходимые настройки функций.

Функцию 2-6 установить в значение 2 для работы системы в режиме автозапуска, охраны с работающим двигателем, "Pit-Stop" если блокировка связана с цепью зажигания, бензонасоса и т.п.

Для подключения обходчика иммобилайзера запрограммировать доп канал 1, установив функции 2-8 и 2-15 в значение 4.

Для обеспечения работы системы в режимах автоматического запуска, резервирования запуска, охраны с работающим двигателем, Pit-Stop, необходимо запрограммировать частоту тахометрического сигнала в соответствии с руководством по установке.

15. Реализация «Slave» режима

При включении режима «Slave» появляется дополнительная возможность постановки и снятия с охраны системы Scher-Khan Logicar 4 с помощью штатного брелока автомобиля или системы "Smart Key".

Для включения режима «Slave» необходимо функцию 1-17 установить в значение 2.