

StarLine®



Подключение и установка
автосигнализации **StarLine B9**, модуля **BP-02**
на автомобиль **Chevrolet Captiva**

Подключение и установка автосигнализации StarLine B9, модуля BP-02 на автомобиль Chevrolet Captiva

Устанавливаемое оборудование:

- Автосигнализация StarLine B9 с функцией автозапуска
- Модуль обхода штатного иммобилайзера BP-02

Необходимый инструмент и материалы для работы:

Наименование инструмента (материала)	Количество
Отвертка крестовая PH2	1
Отвертка шлицевая v5	1
Ключ торцевой 10 мм	1
Бокорезы	1
Изолента	1
Саморезы 10-15 мм	3
Пластиковые хомуты 200 мм	15
Кондуктор для протягивания проводов	1
Трубка гофрированная 10 мм	3 м
Паяльник 60 Вт	1
Припой ПОС-60	1
Болт М6	1
Диод 1N4007	3
Резистор 1,3 кОм 0,125 Вт	1
Резистор 2,2 кОм 0,125 Вт	1
Конденсатор 1000мкФ*25В	1
Реле автомобильное 5-контактное , колодка с защитным диодом	3

Необходимое время для установки — 4 часа

1. Снимаем подторпедник. Для этого откручиваем 3 самореза слева и снимаем его, крепление на защелках (Фото 1)



Фото 1. Крепление подторпедника

2. Разбираем кожух рулевого механизма. Для этого выкручиваем 1 винт крепления нижней части, 2 самореза по бокам и снимаем его (Фото 2.1 – 2.3)

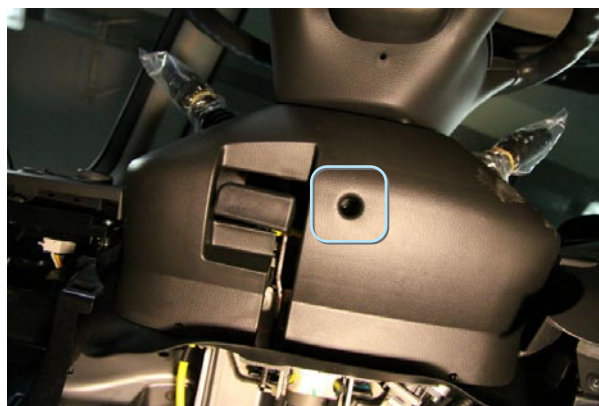


Фото 2.1. Винт крепления



Фото 2.2. Саморез



Фото 2.3. Саморез

3. Для демонтажа приборного щитка выкручиваем 2 самореза крепления козырька, 1 саморез левой декоративной накладки. Затем вынимаем левый воздуховод на торпеде (крепление на защелках), выкручиваем саморез правой декоративной накладки. После этого вынимаем облицовку приборного щитка, выкручиваем 3 самореза крепления и вынимаем его (Фото 3.1 – 3.5).

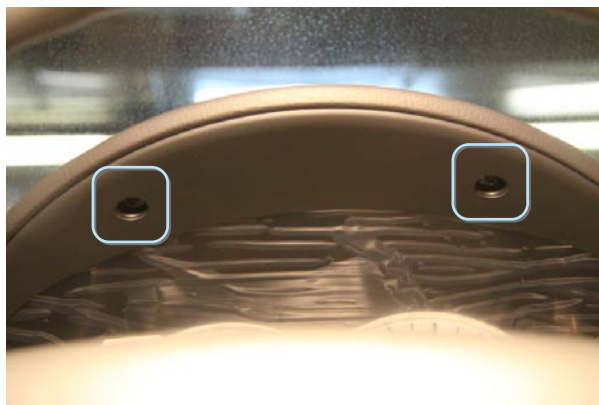


Фото 3.1. Крепление козырька



Фото 3.2. Крепление левой накладки



Фото 3.3. Снятие воздуховода



Фото 3.4. Крепление правой накладки

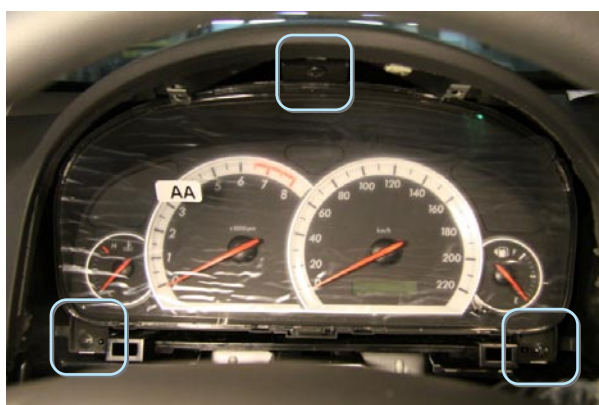


Фото 3.5. Крепление приборного щитка

4. Снимаем левый порог (Фото 4)



Фото 4. Крепление порога

5. Снимаем декоративную облицовку рычага коробки передач. Для этого необходимо открутить 1 саморез под резиновым ковриком в кармашке для мелочи и снять ее, крепление на защелках (Фото 5)



Фото 5. Крепление облицовки

6. Устанавливаем под капотом сирену, концевик и датчик температуры. Берем сигнал контроля работы двигателя с разъема генератора. Для установки сирены необходимо снять левую фару. Для этого снимаем декоративную пластиковую накладку, откручиваем 3 болта М6 крепления фары и вынимаем ее (Фото 6.1 – 6.7)

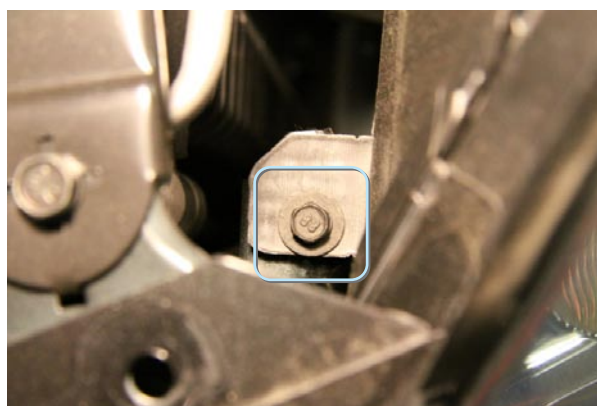


Фото 6.1. Крепление фары

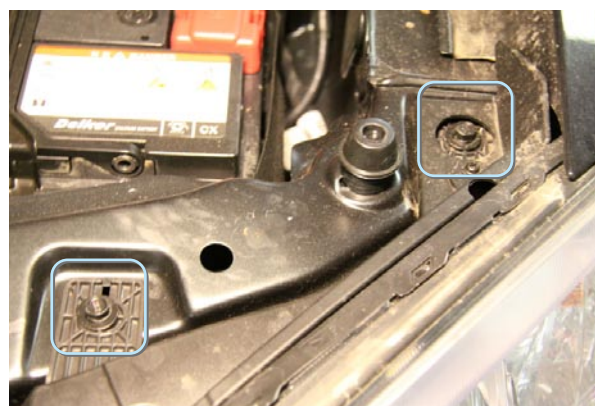


Фото 6.2. Крепление фары

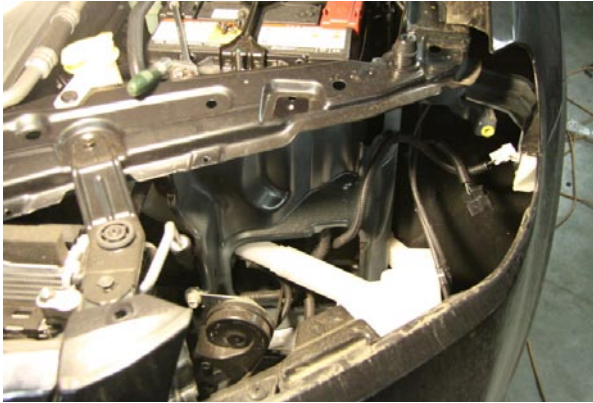


Фото 6.3. Общий вид

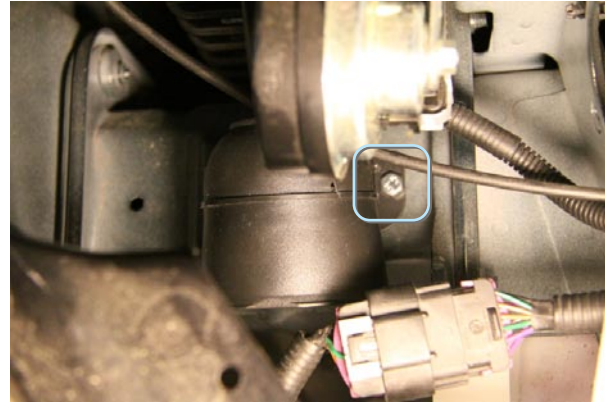


Фото 6.4. Крепление сирены — болт М6



Фото 6.5. Концевик капота (отрезать 0,5 деления)

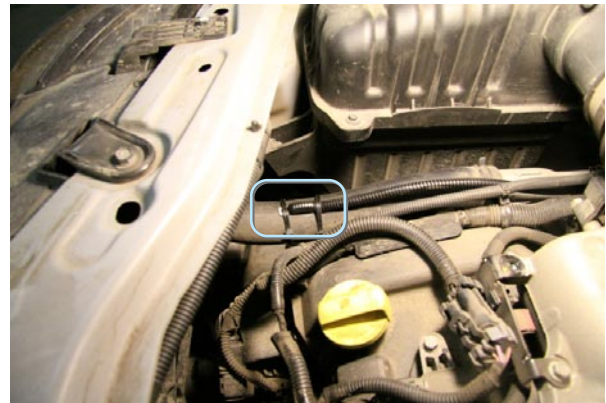


Фото 6.6. Датчик температуры

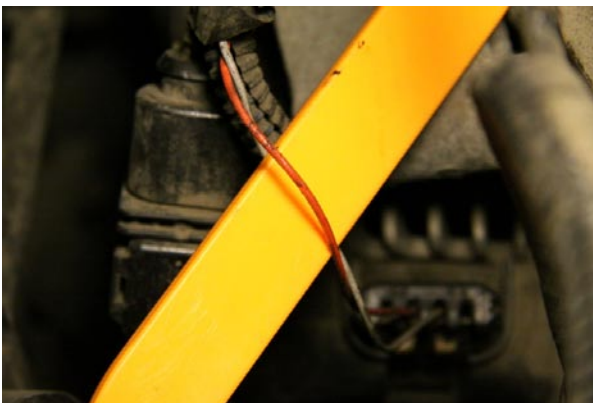


Фото 6.7. Контроль работы двигателя
(оранжевый или коричневый)

7. Провода под капот прокладываем через штатный уплотнитель с водительской стороны (Фото 7)

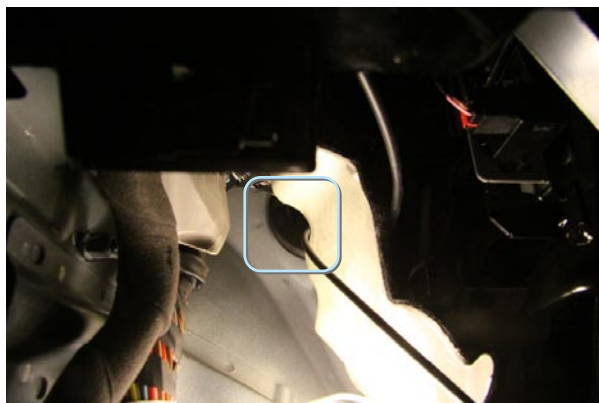


Фото 7. Штатный уплотнитель

8. Устанавливаем антенну либо в левый верхний угол лобового стекла, либо за приборный щиток. Датчик удара крепим хомутом к кожуху рулевого вала. Светодиод — на левую стойку лобового стекла. Для снятия стойки необходимо снять декоративную накладку на ней, выкрутить саморез и снять ее (Фото 8.1 – 8.5)

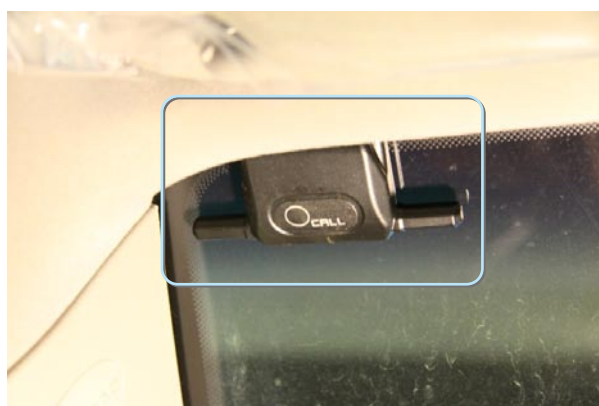


Фото 8.1. Антенна на лобовом стекле

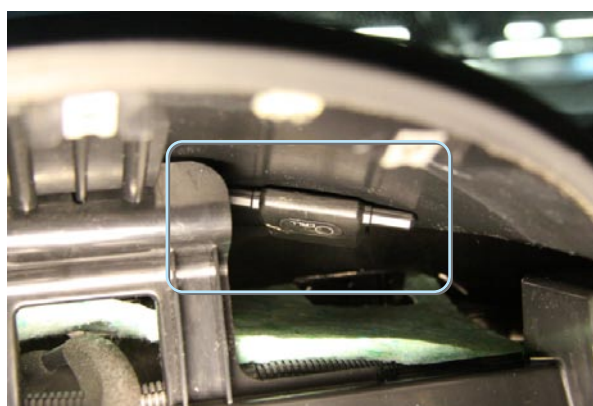


Фото 8.2. Антенна за приборным щитком



Фото 8.3. Датчик удара

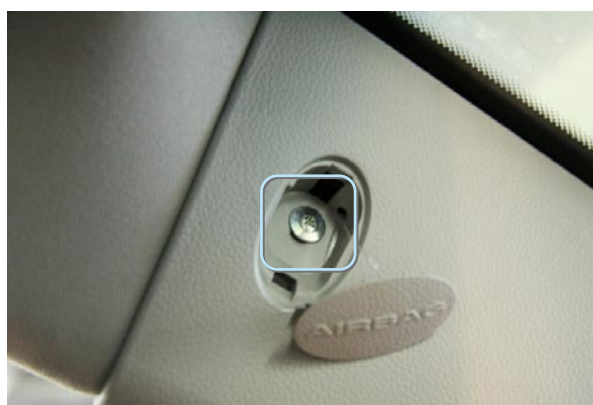


Фото 8.4. Крепление стойки

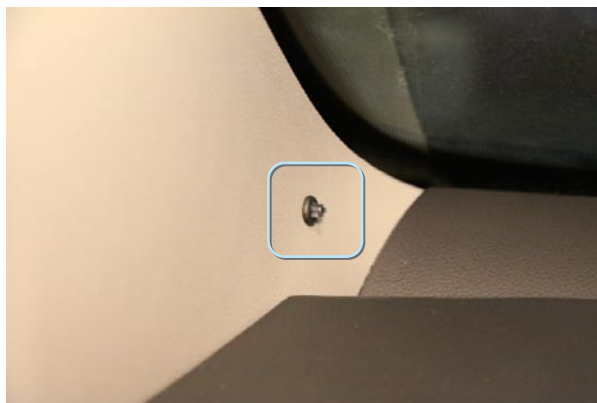


Фото 8.5. Светодиод

9. Блок сигнализации крепим слева за приборным щитком (Фото 9)

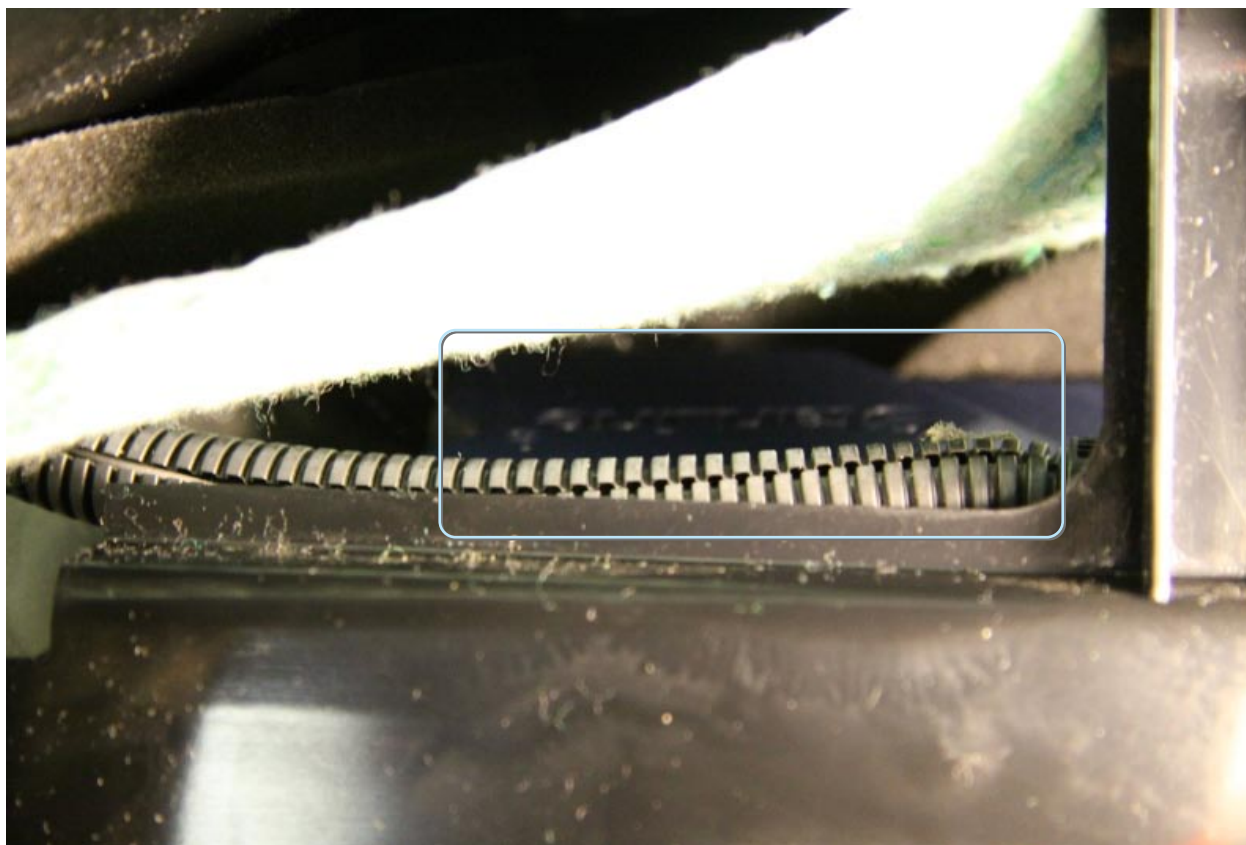


Фото 9. Блок сигнализации

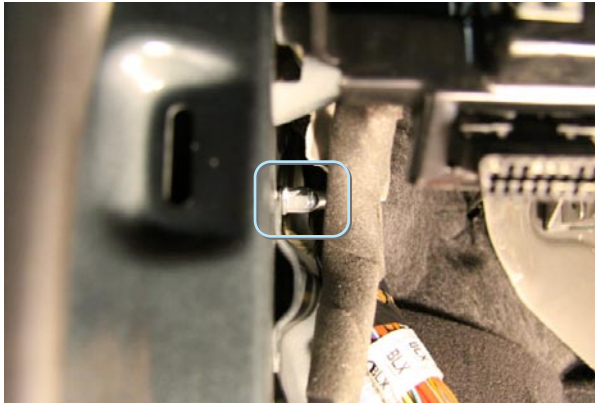
10. Подключаем провод массы сигнализации (Фото 10)

Фото 10. Масса

11. Концевики дверей (Фото 11.1 – 11.2) подключаем по схеме 1. Это необходимо сделать для того, чтобы после окончания работы автозапуска имитировать открытие водительской двери. В противном случае ближний свет погаснет только через 15 минут



Фото 11.1. Водительский концевик (серо-черный)

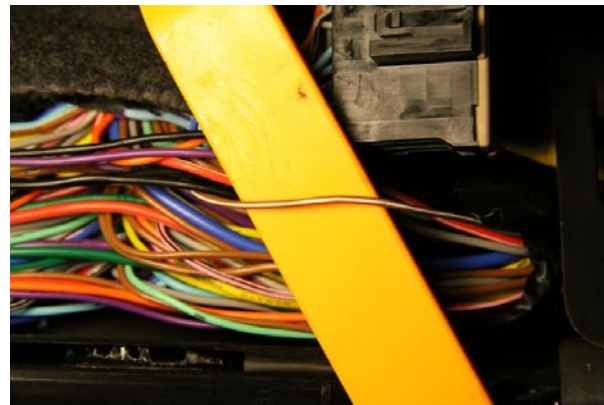


Фото 11.2. Концевики остальных дверей (коричнево-белый)

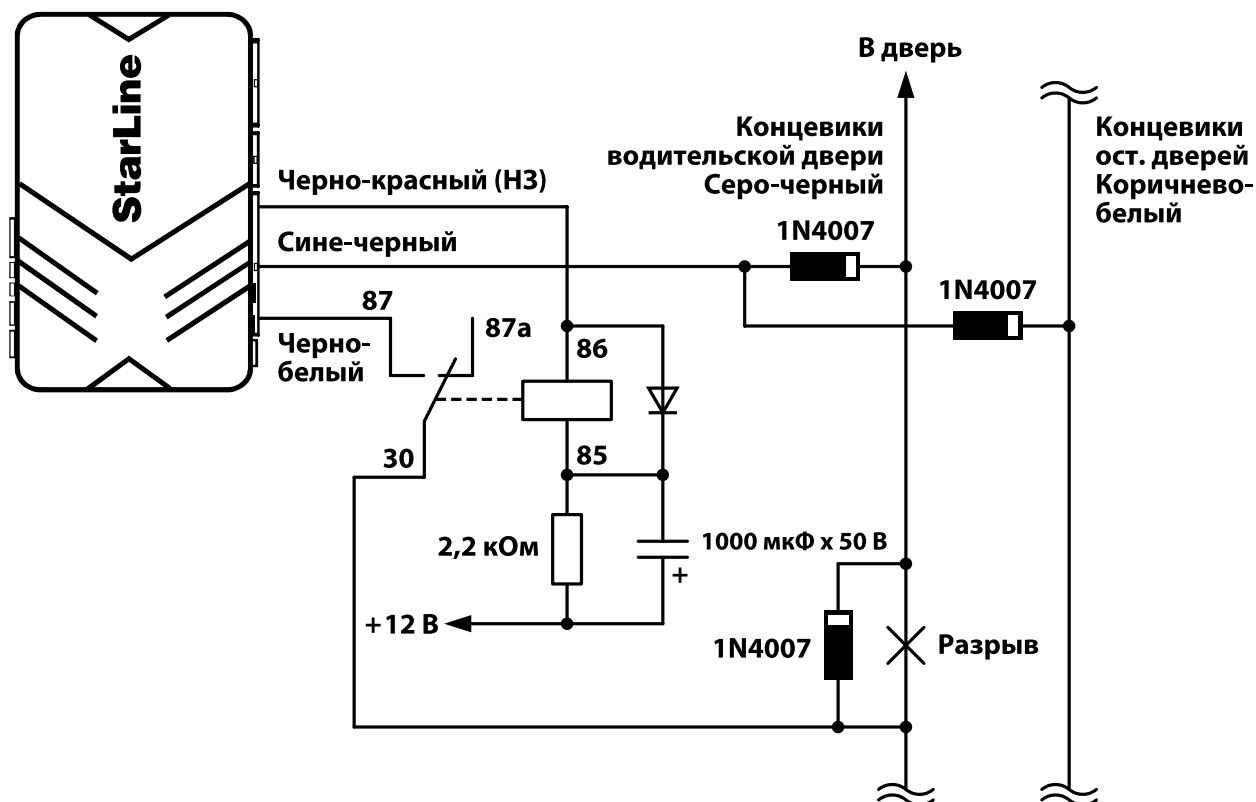


Схема 1

12. Подключаем провод концевика багажника (Фото 12)

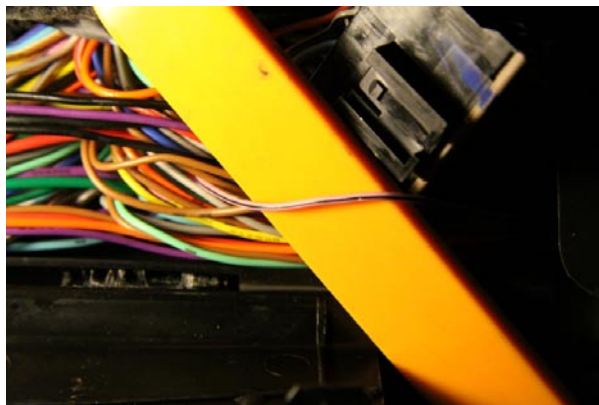


Фото 12. Концевик багажника (розово-черный)

13. Большинство подключений осуществляем в разъемах за декоративной облицовкой рычага коробки передач (Фото 13). Нумерация разъемов соответствует заводским обозначениям.

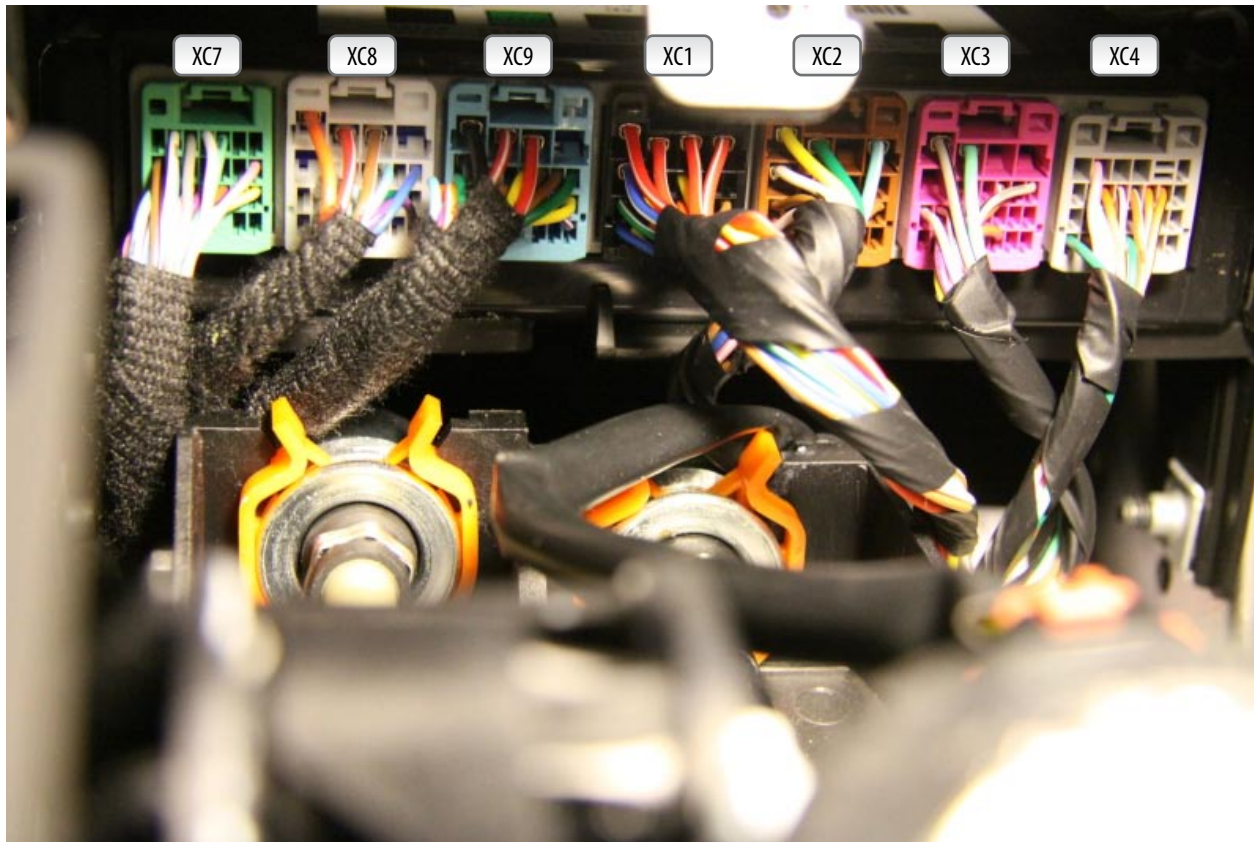


Фото 13. Разъемы

14. Подключаем поворотники по схеме 2 (Фото 14)

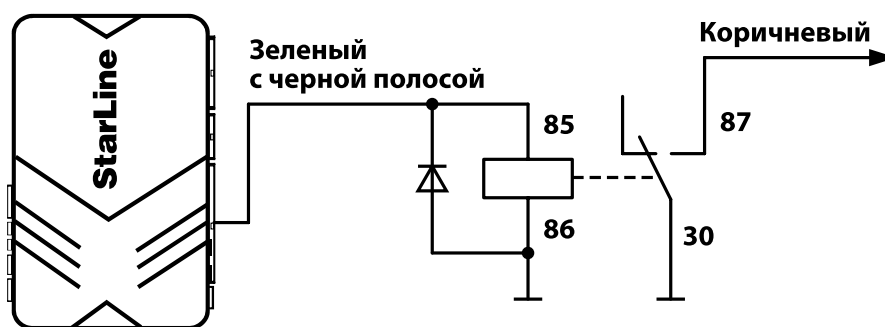


Схема 2



Фото 14. Включение поворотников (коричневый)

15. Подключаем управление центральным замком (Фото 15)

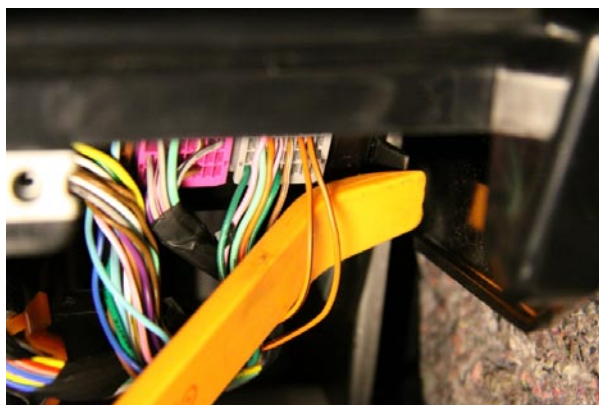


Фото 15. ЦЗ (два оранжево-черных)

16. Для автомобиля с МКПП подключаем провод контроля стояночного тормоза (Фото 16)



Фото 16. Стояночный тормоз (голубой)

17. Подключаем провода зажигания и аксессуаров (Фото 17.1 – 17.2)

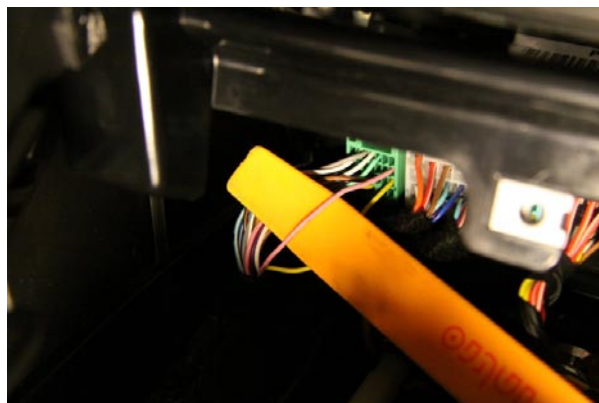


Фото 17.1. Зажигание IGN (розовый)

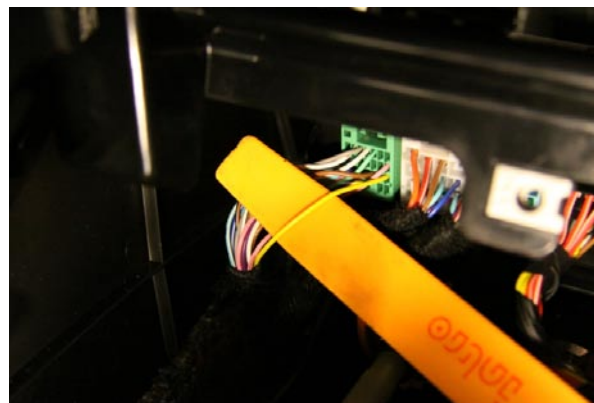


Фото 17.2. Аксессуары (желтый)

18. Цепь включения стартера (Фото 18) подключаем по схеме 3



Фото 18. Стартер ST (белый и бело-черный)

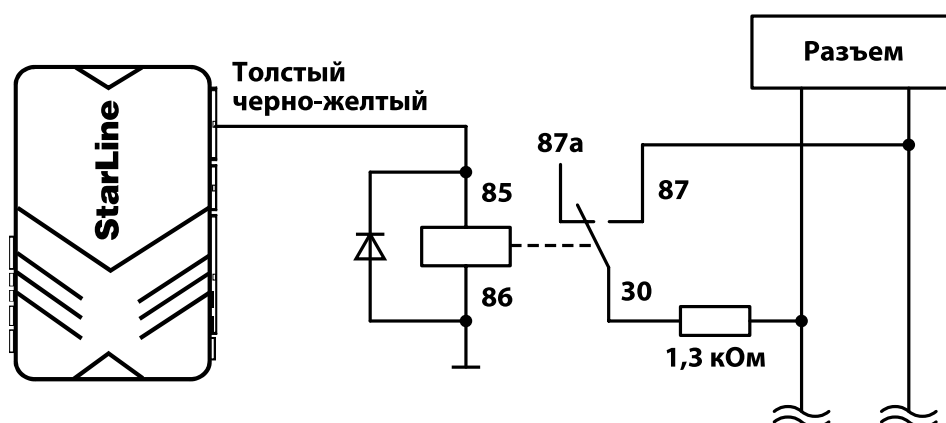


Схема 3

19. Для автомобиля с АКПП подключаем провод стоп-сигналов (Фото 19)

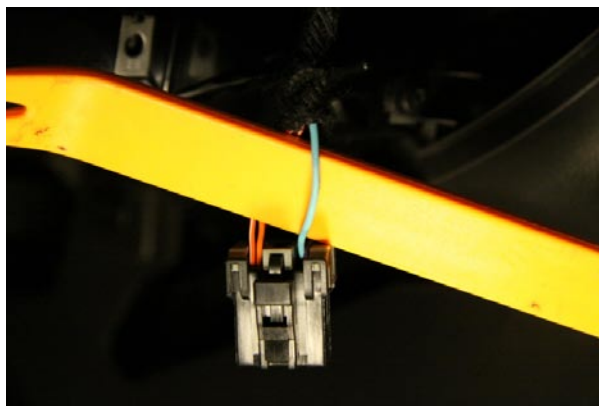


Фото 19. Стоп-сигналы (голубой)

20. Рамку модуля обхода штатного иммобилайзера одеваем на замок зажигания (Фото 20)



Фото 20. Рамка модуля обхода штатного иммобилайзера

21. Подключаем питание сигнализации (Фото 21)



Фото 21. Постоянный плюс (красно-белый)

22. Настраиваем датчик удара и программируем параметры запуска двигателя (таблица 2 Инструкции по эксплуатации и установке). Сборку салона провести в обратной последовательности.

Программируемая функция	Значение функции
№ 9 (длительность прокрутки стартера)	3,6 сек
№ 11 (контроль работы двигателя)	Генератор(+)

23. Проверяем работу системы

24. Дополнительную блокировку можно сделать в левом пороге (Фото 24)

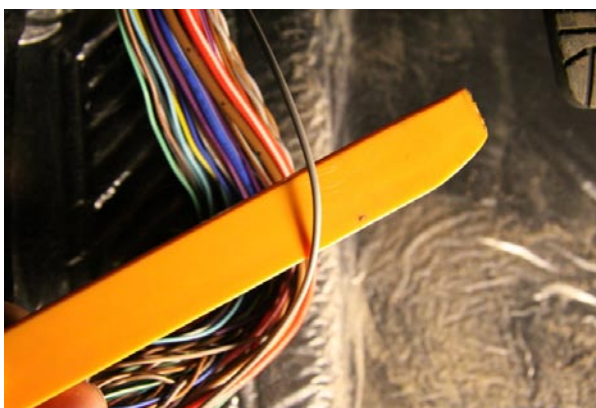

















Фото 24. Бензонасос (серый)

Необходимые цепи для работы системы		Полярность сигнала		Место расположения и подключения штатного провода (Фото)	Цвет штатного провода
		плюс	минус		
Концевые выключатели	Капот			Устанавливаем дополнительный (6.5)	
	Багажник			В левом пороге возле средней стойки(12)	Розовый с черной полосой
	Водительский			В жгуте левой кик-панели (11.1)	Серый с черной полосой
	Ост. дверей			В левом пороге возле средней стойки (11.2)	Коричневый с белой полосой
Стояночный тормоз				XC2/16 (16)	Голубой
Замки	Открытие			XC4/11 (15)	Оранжевый с черной полосой
	Закрытие			XC4/12 (15)	
Бензонасос				Левый порог (24)	Серый
Контроль за работой двигателя	Генератор			Разъем на генераторе (6.7)	Оранжевый (коричневый)
Световые сигналы	Поворотники			XC7/19 (14)	Коричневый
	Стоп			Разъем педали тормоза (19)	Голубой
Силовые цепи	Зажигание			XC7/14 (17.1)	Розовый
	Аксессуары			XC7/21 (17.2)	Желтый
	Стартер			XC7/2,4 (18)	Белый и белый с черной полосой
	+12 v			В жгуте левой кик-панели (21)	Красный с белой полосой
	Масса			Шпилька М6 (11)	