

# StarLine®



Подключение и установка  
автосигнализации **StarLine B94**  
на автомобиль **Peugeot 3008 2012 г.в.**

## Подключение и установка автосигнализации StarLine B94, модуля обхода штатного иммобилайзера BP-3 на автомобиль Peugeot 3008 (2012)

### Устанавливаемое оборудование:

- Автосигнализация StarLine B94
- Модуль обхода штатного иммобилайзера BP-3

### Необходимый инструмент и материалы для работы:

Наименование инструмента (материала)	Количество
Отвертка TORX T20	1
Вороток с головкой 10 мм	1
Бокорезы	1
Изолента	1
Изолента матерчатая Coroplast	1
Саморезы	2
Пластиковые хомуты	10
Кондуктор для протягивания проводов	1
Трубка гофрированная 10 мм	3 м
Паяльник 25-40 Вт	1
Припой ПОС-60	1
Диод 1N4007	2

**Необходимое время для установки — 5 часов**

### Внимание!!!

Карта монтажа носит рекомендательный характер и рассчитана на установку квалифицированными специалистами. Цвета проводов, а также схематика могут меняться в зависимости от года выпуска и комплектации автомобиля. Все подключения необходимо проверять перед установкой автосигнализации. Компания «СтарЛайн» не несет ответственности за причиненный ущерб автомобилю в случае некорректной установки или невыполнении приведенных выше требований к установке.

**1.** Для доступа к блоку BSI снимаем подторпедник. Для этого снимаем верхнюю и нижнюю накладки с левой стороны подторпедника (крепление на защелках), и нижнюю панель подторпедника (крепление на пистонах). Затем снимаем накладку справа от педали газа (крепление 1 саморез TORX T20), отворачиваем два самореза TORX T20 и снимаем нижний пистон, отворачиваем саморез скрытый под боковой накладкой центрального тоннеля (на защелках). Далее, отвернув 6 саморезов TORX T20 на передней части подторпедника, снимаем подторпедник, потянув подрулевою часть на себя, начиная с левой стороны до центрального тоннеля, а затем подаем вперед правую часть подторпедника, снимая его с направляющих (Фото 1.1-1.10).



Фото 1.1. Левая нижняя накладка подторпедника



Фото 1.2. Левая верхняя накладка подторпедника



Фото 1.3. Накладки подторпедника сняты

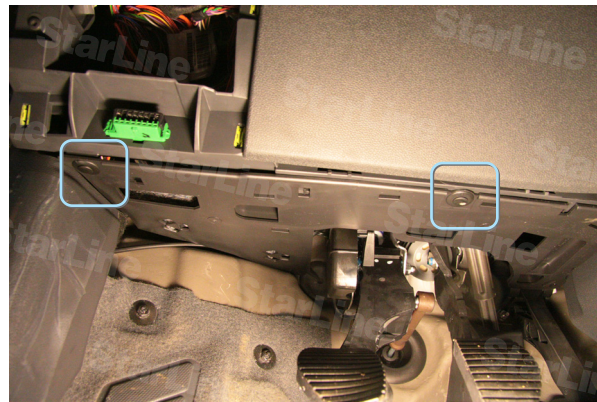


Фото 1.4. Крепление нижней панели подторпедника



Фото 1.5. Накладка центрального тоннеля



Фото 1.6. Крепеж подторпедника



Фото 1.7. Боковая накладка центрального тоннеля



Фото 1.8. Крепеж подторпедника под накладкой

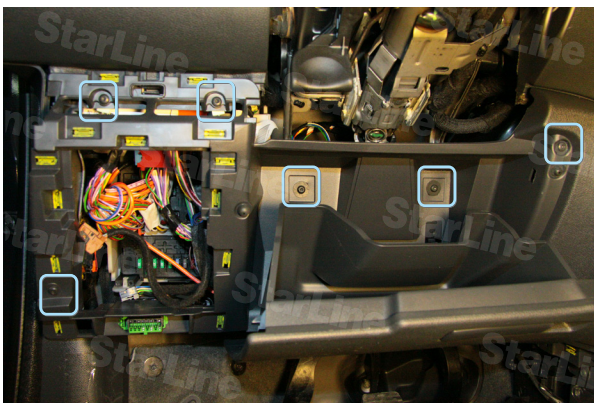


Фото 1.9. Крепление подторпедника

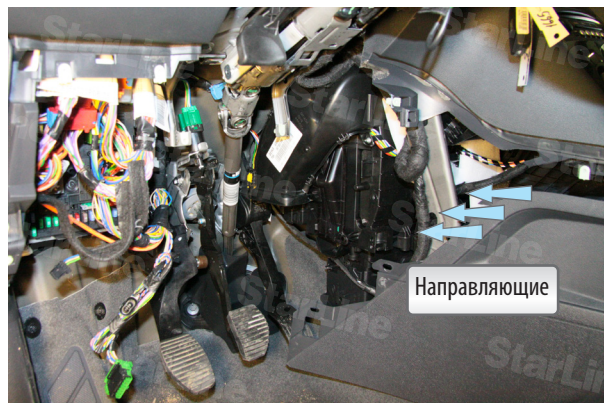


Фото 1.10. Подторпедник снят

Направляющие

**2.** Снимаем кожу рулевого механизма, для этого отворачиваем два самореза в нижней части рулевого кожуха, верхняя часть на защелках(Фото 2.1-2.2).

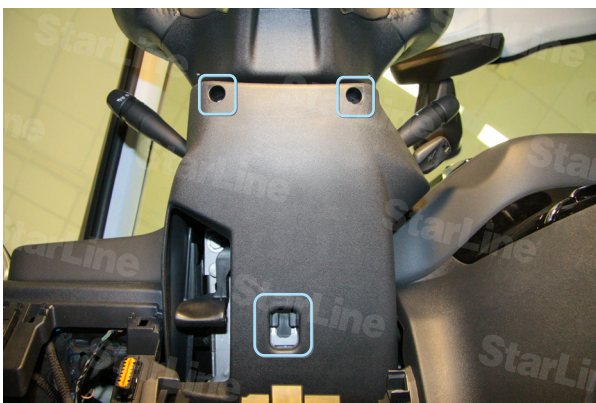


Фото 2.1. Нижнее крепление рулевого кожуха

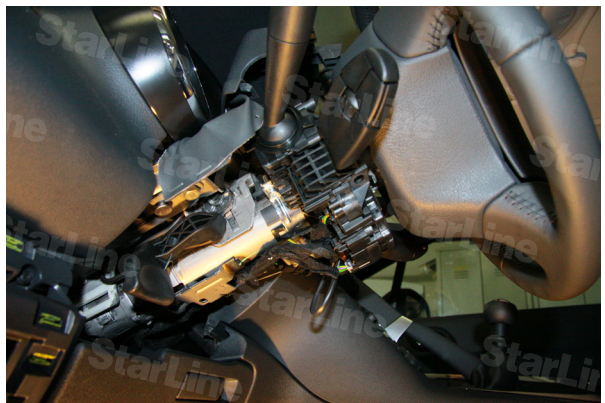


Фото 2.2. Рулевой кожух снят

**3.** Устанавливаем светодиод в левую стойку лобового стекла, сервисную кнопку в любое удобное место, антенну со встроенным датчиком удара и наклона на лобовое стекло (Фото 3.1- 3.2).

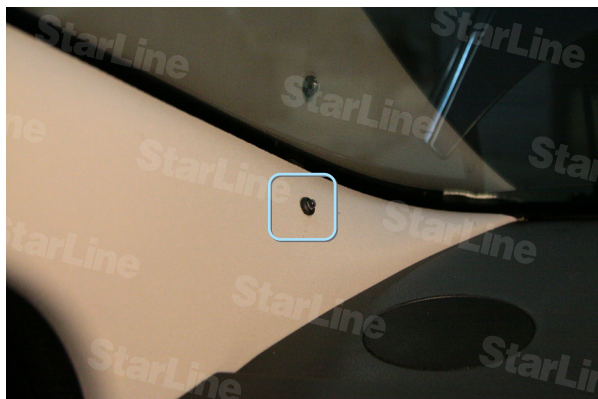


Фото 3.1. Светодиод

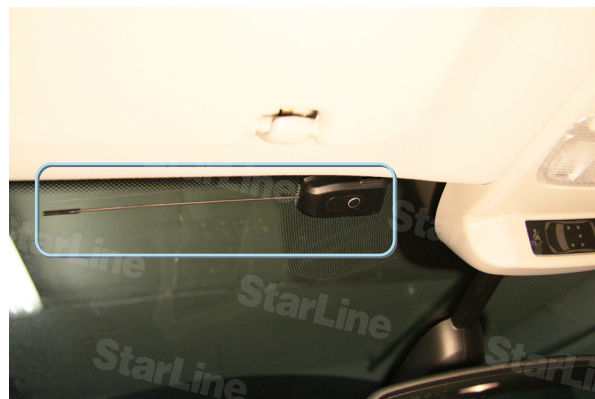


Фото 3.2. Антенна на лобовом стекле

**4.** Для прокладывания проводов под капот, необходимо просверлить отверстие в моторном щите по верхнему краю штатного уплотнителя, предварительно отогнув внешнюю часть уплотнителя. Провод под капот вывести через дополнительно установленный резиновый уплотнитель (Фото 4.1- 4.2).

### Внимание!!!

При сверлении отверстия, не повредите жгут штатной проводки под капотом, ( жгут можно защитить, прикрыв его металлической пластиной при сверлении) отверстие должно быть по краю штатного уплотнителя, но не выше двойного металла короба стока воды под капотом.

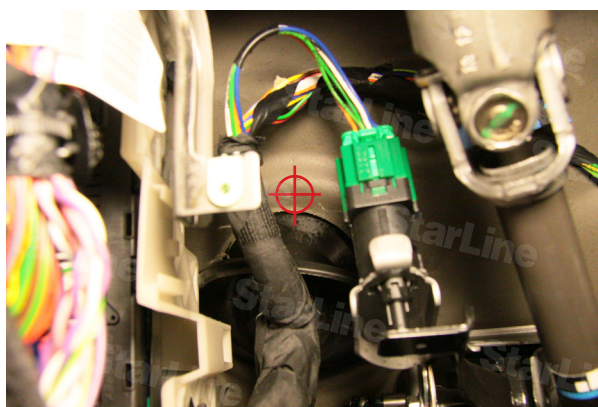


Фото 4.1. Место для отверстия ( верхняя резинка отогнута)



Фото 4.2. Место для отверстия со стороны моторного отсека

**5.** Устанавливаем сирену (на левом лонжероне, закрепив её саморезами), концевик капота и датчик температуры двигателя (Фото 5.1- 5.3).

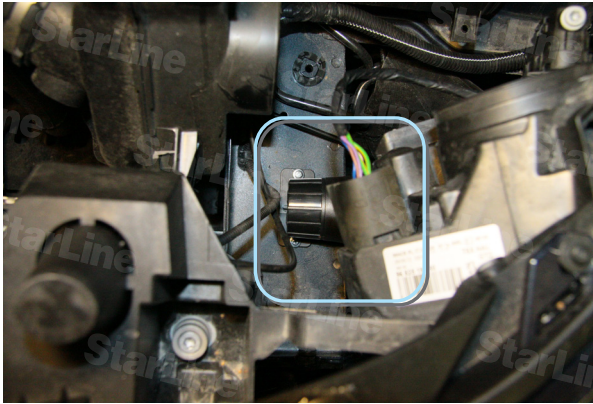


Фото 5.1. Сирена (крепление на саморезах)



Фото 5.2. Концевик капота

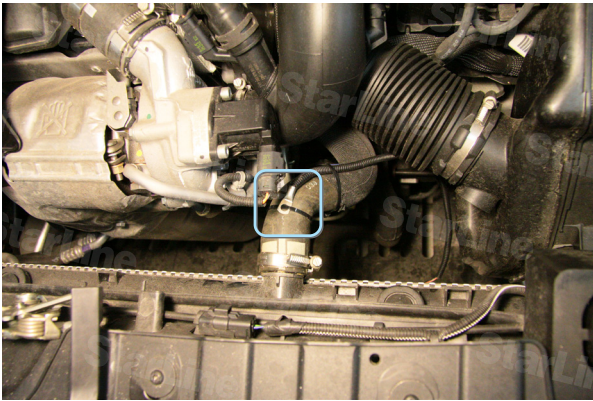


Фото 5.3. Датчик температуры

**6.** Блок сигнализации устанавливаем над блоком ВСІ (Фото 6).

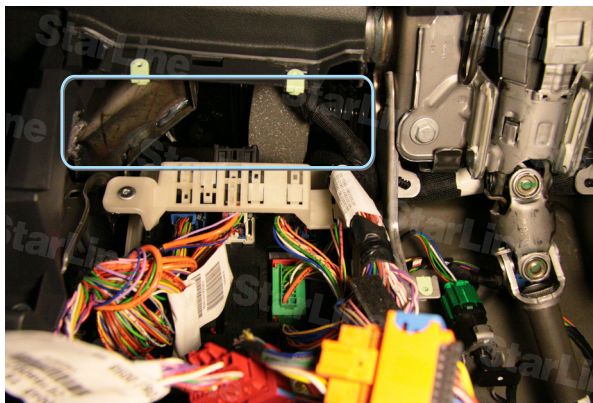


Фото 6. Место установки блока сигнализации

**7.** Подключаем массу сигнализации на болт рамы центральной консоли (Фото 7).



Фото 7. Масса

**8.** Подключаем CAN-шину, управление центральным замком и поворотниками в 10-контактном черном разъеме (PB Black) в блоке BSI (Фото 8.1–8.2). Подключения осуществить согласно таблице, приведенной ниже.

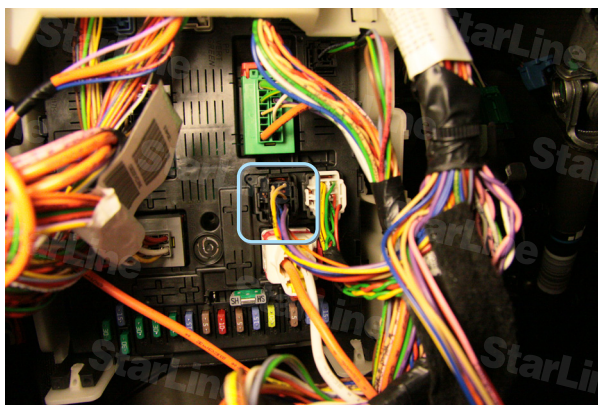


Фото 8.1. Необходимый разъем PB Black

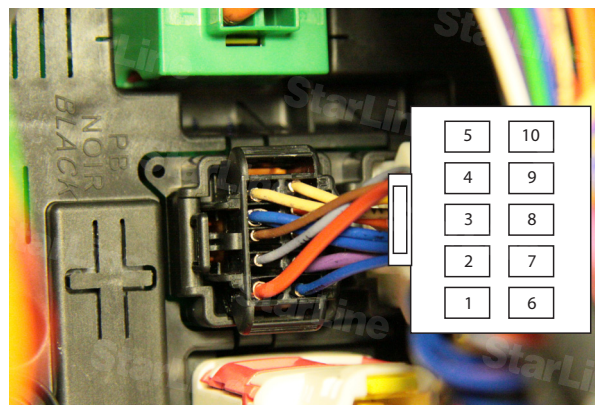


Фото 8.2. Нумерация контактов разъема PB Black

Цепь	Провод сигнализации	Номер контакта
Управление ЦЗ	бело-синий	№3
Управление поворотами	бело-красный	№2
CAN-H	коричнево-красный	№8
CAN-L	коричневый	№10

**9.** Сигнал стояночного тормоза на данном а/м присутствует в шине CAN, поэтому на автомобилях с МКПП не следует подключать оранжево-фиолетовый и сине-красный провод. На автомобилях с АКПП необходимо подключить сине-красный провод сигнализации к разъему педали тормоза, в настройках CAN интерфейса отключить сигнал стояночного тормоза и подсоединить к массе сине-красный провод (Фото 9.1-9.2).

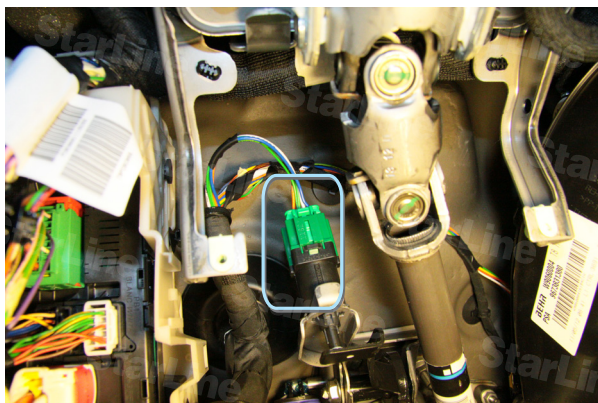


Фото 9.1. Расположение разъема концевика педали тормоза

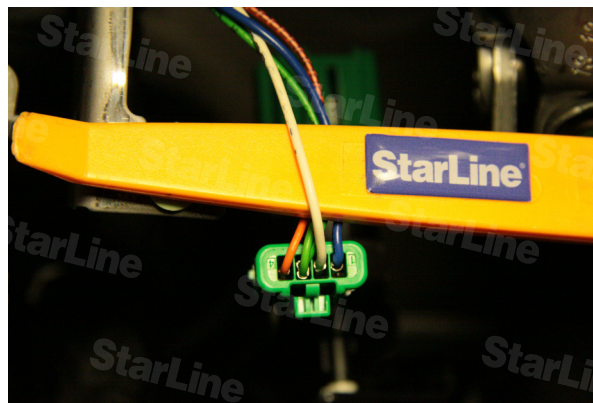


Фото 9.2. Тормоз (pin №2)

**10.** Модуль обхода штатного иммобилайзера подключаем в разрыв одного из проводов штатной рамки (Фото 10).



Фото 10. Провода штатной рамки иммобилайзера

**11.** Подключаем цепи зажигания и стартера на блоке BSI в белом 10-контактном разъеме (PB White), (Фото 11.1-11.4)

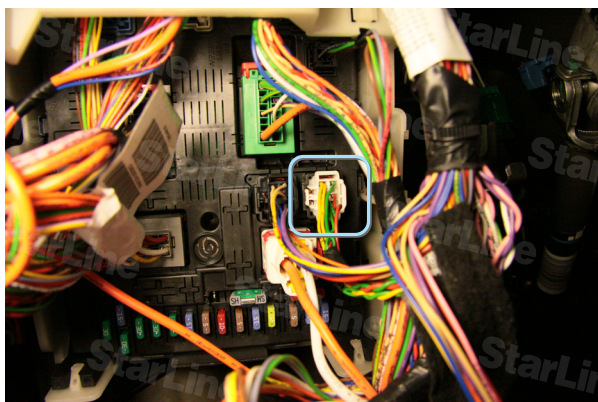


Фото 11.1. Разъем PB White (белый)

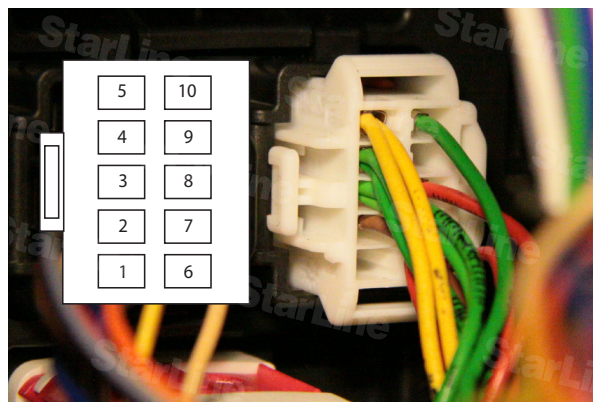


Фото 11.2. Нумерация контактов разъема PB White



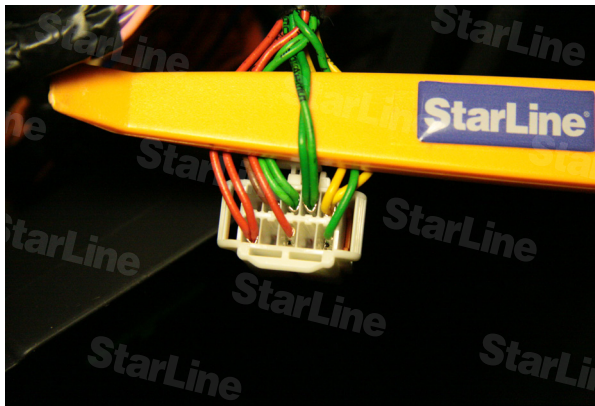


Фото 11.3. Зажигание (pin №4)

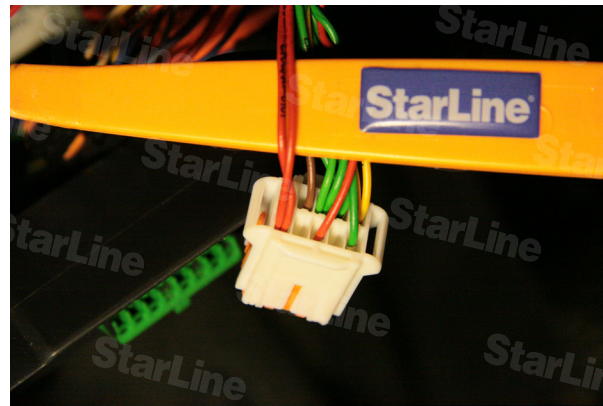


Фото 11.4. Стартер (pin №6)

**12.** Подключаем питание сигнализации. **Внимание! Обязательно подключаемся к оранжевому проводу 2-х контактного разъема блока BSI указанному на фото!!! С белого провода питание пропадает!!!** (Фото 12).

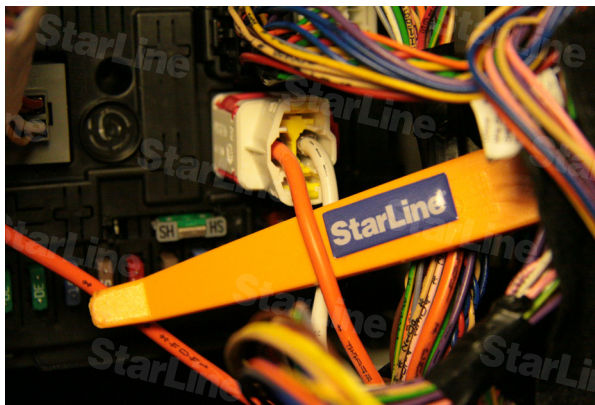


Фото 12. Постоянный +12В (оранжевый)

**12.** Программируем CAN модуль. При нажатой сервисной кнопке подаем питание на систему, ждем 5 коротких сигналов сирены, отпускаем кнопку, затем нажимаем один раз для входа в режим выбора автомобиля. Вводим код 4348 согласно инструкции по установке.

**14.** Настраиваем датчик удара и наклона. Проверяем работу сигнализации. Сборку салона производим в обратной последовательности.

Необходимые цепи для работы системы		Полярность сигнала		Взято с CAN	Место расположения и подключения штатного провода (Фото)	Цвет штатного провода
		плюс	минус			
Концевые выключатели	Капот		■		Устанавливаем дополнительный (5.2)	
	Багажник			■		
	Передние двери			■		
Замки	Альтернативное управление ЦЗ		■		Разъем PB Black (8.2)	PIN №3
Контроль за работой двигателя	Генератор "+"			■		
Стояночный тормоз				■	См. п.9	
Световые сигналы	Альтернативное управление аварийной сигнализацией		■		Разъем PB Black (8.2)	PIN №2
	Стоп	■			Разъем концевика педали тормоза (9.2)	PIN №2
Силовые цепи	Масса		■		Штатный болт (7)	
	+12В	■			Блок BSI (12)	Белый
	Зажигание	■			Разъем PB White (11.3)	PIN №4
	Стартер	■			Разъем PB White (11.4)	PIN №6
CAN-шина	CAN-H (коричнево-красный)				Разъем PB Black (8.2)	PIN №8
	CAN-L (коричневый)				Разъем PB Black (8.2)	PIN №10

**Предложения и замечания просьба присылать на [support@starline.ru](mailto:support@starline.ru)**